

Express

Spring 2015

NEXCOM

The Intelligent Systems

www.nexcom-jp.com

コネクテッドカーが 交通に
インテリジェンスをもたらす



What's New

ネクスコム・グローバル・パートナー
カンファレンス

In Depth

フルスロットルで6分野のIoTに注力

Technology Focus

素早く確実に、IoTの波に乗るため

Clement Lin

Chairman & CEO
NEXCOM International Co., Ltd.



パートナーの皆様

モバイル、IoT、クラウドといったポピュラーなキーワードが飛び交った2014年は、ICT(Information and Communication Technology)の新たな未来が開けた素晴らしい1年でした。全く新しいトレンドが生まれ、製品のコンセプトやビジネスモデルの考え方は変化・変容しており、このことから2014年のICT市場は大きく成長しました。NEXCOMも同様です。2014年、NEXCOMの収益は2013年比27%増の1億7700万ドルに達しました。

いわゆるスマートプラネットを構築するには、世界中ほとんどくまなくIoTを展開させる必要があります。そこで、さらなるワイヤレスプロトコルと処理能力を備えた全く新しい新世代デバイスが無数の旧式デバイスに取って代わっているだけではなく、さらにとてつもない規模で世界の隅々に広まりつつあります。

そしてあるとき、私たちはIoTがすべてのIPC業界、産業分野に携わる企業にとってDNAのようなものになっているということに気付きました。私たちはすでに、あらゆるアプリケーション分野において、センサー、ゲートウェイ、ネットワーク機器、さらにはデータセンター向けのサーバー、ストレージを供給しております。産業がより洗練されたSoC設計を有するモバイル&ワイヤレス指向アプリケーションへの移行を進めるなか、すべての「モノ」はスマート化、ネットワーク対応化するこになり、すべてのIPC企業は一夜にしてIoT企業となるでしょう。

IoTからクラウドに至るまで、ほとんどのソリューションは他ならぬEthernetとWindowsに基づきプロトコルとオペレーティングシステムを組み込みます。そして、SoC実装とワイヤレスプロトコルの多様性

は、システムインテグレーターにとってプログラミングをとて厄介なものにします。その結果、システムインテグレーターが迅速にエンドユーザーを獲得しようと思うと、ソフトウェアバンドル付きのハードウェアを入手するか、単純にすぐに役立つトータルソリューションを顧客に提供する必要があります。さらに、インターネットの世界における激しい変化はあらゆるセグメントで競争を激化させており、ほとんどの企業は、ベストなサービスを提供するためにIT業務をアウトソースし、自社の中核業務に重点化するしかありません。この3年間でいわゆるXaaS(Everything as a Service)が伸び続けているのはこのためです。

またこれは、NEXCOMがハードウェアプラットフォームに加えて専門機器や産業別ソリューションを提供するようになった理由でもあります。明らかにトレンドは製品を売ることからサービスを売ることへと移行しており、現場のシステムインテグレーターたちは迅速に顧客の要望を満たすため、成熟した実績あるソリューションを必要としています。現在、NEXCOMはIoTからクラウドまで、工場・機械自動化、自動車、小売、監視、工業用ワイヤレス&ファイアウォール、さらには医療インフォマティクスの分野でソリューションを提供しております。

ICT市場の成長は著しいものです。すでに述べたように、このことは製品のコンセプトやビジネスモデルの考え方に変化・変容をもたらします。すでに過去10年間で多くのICT業界のスターが生まれ出されてきましたが、これからの10年間は日々さらなるスーパースターが輩出されるでしょう。今後とも、このメガトレンドについていけば、私たちは年々ともに大きく成長してゆけると思います。この時代の流れに取り残されないようにやるべきことをしっかりとやっていきましょう！

Clement Lin

CONTENTS



02 Message from CEO

In Depth

04 フルロットルで6分野のIoTに注力

What's New

05 ネクスコム・グローバル・パートナーカンファレンス

05 Worldwide Trade Shows at a Glance

White Paper

06 コネクテッドカーが交通にインテリジェンスをもたらす

Technology Focus

11 素早く確実に、IoTの波に乗るために

What's Hot

12 新製品情報

Event Recap

22 NEXCOMのリテール向けインタラクティブ・サイネージソリューション、反応の速さと安定性で高い評価

23 JPC Osaka 2015 開催

NEXCOM EXPRESS

Autumn/Winter 2014

Publisher

NEXCOM

Editors

Liyin Lin, Yihuan Ho, Joe Lai, Jill Lin, Tevin Wang, Nao Morihashi

Designer

Jason Lee, Licca Chuang

Web

www.nexcom-jp.com

About NEXCOM

Founded in 1992, NEXCOM integrates its capabilities and operates six global businesses, which are Multi-Media Solutions, Mobile Computing Solutions, IoT Automation Solutions, Network and Communication Solutions, Intelligent Digital Security, and Medical and Healthcare Informatics. NEXCOM serves its customers worldwide through its subsidiaries in five major industrial countries. Under the IoT megatrend, NEXCOM expands its offerings with solutions in emerging applications including IoT, robot, connected cars, Industry 4.0, and industrial security. www.nexcom-jp.com

NEXCOM



フルスロットルで6分野のIoTに注力

モノのインターネット (IoT) は重要インフラの分野にかつてないほどの機会をもたらしています。NEXCOMはこうした機会をつかみ、6つの収益創出分野、すなわちIoT、ロボティクス、Industry 4.0、コネクテッドカー、リテールストア、産業IoTにおけるセキュリティにフルスロットルで力を入れています。

IoT分野については、NEXCOMはIoTゲートウェイおよび包括的なPaaS (Platform as a Service) サービスを開発することでクラウドに重点を置いています。そこで、NEXCOMが新たに提供するC2C (Click to ConnectおよびConnect to Cloud) プラットフォームは、直観的なGUIを持つクラウドによりデータマイニング作業を簡易化します。また、新たに提供するC2C PaaSはサードパーティSaaS (Software as a Service) との統合を容易にし、いつでもどこからでもコンピューターやモバイルデバイスを使用してデータ解析結果を送信も可能となります。

産業用ロボット開発については、NEXCOMは社内に研究開発統合センターを開設し、独自にEtherCATコントローラを開発しています。下流のサーボモーターやI/O接続の開発

に加え、上流におけるサードパーティ製ソフトウェア (CODESYS) や自社開発ソフトウェア (NexECM 2.0、Xcare 4.0ソフトウェア) との連携により、NEXCOMはソフトウェアとハードウェアを統合し、リモート監視機能を提供します。こうした包括的な合理化により、NEXCOMはメカトロクスアプリケーションを推進し、開発期間の短縮化に貢献します。

ネットワークと、製造設備のインテリジェンス化を工場に導入するため、NEXCOMのIndustry 4.0事業であるスマートファクトリーソリューションには分散制御システム、SCADA、AMI、安全システム、予測制御・保守システムが備わっています。経営層は、各サブシステムがIoTゲートウェイを通じてクラウドに送信した工場内データをもとに得られた最先端の意志決定情報を活用することができます。

IoTは産業用途には限りません。IoTは将来の小売業のかたちをも変化させます。例えば、NEXCOMはデジタル・フィジカル対応型リテールソリューション (サイネージによるデジタルな世界と実際の製品 (フィジカル) のソリューション) を提供しており、買い物客に、よりインタラクティブにパーソナライズされた店内ショッピング体験をもたらします。実店

舗のビジネス価値の創出を促すNEXCOMのリテールソリューションには、デジタルサイネージ、デジタル商品管理システム、デジタルショッピングカート、仮想試着室、エクスペリエンスセンターがあります。

IoTはコネクテッドカー分野にも進出しています。よりスマートな交通管理が可能になるほか、サステナビリティ (持続可能性) の向上にも貢献します。NEXCOMのコネクテッドカー向けソリューションは、重要な自動車データ、データ通信、汎用センサーを統合して自動車を情報ハブへと進化させるものです。コネクテッドカーは様々な役割を果たすことができます。例えば、近くの車をモニタリングすることによる事故回避、交通インフラとの通信による経路最適化、センサーから得られた各種データに基づく車両状態の確認、ドライバーや搭乗者への車内インフォテインメントの提供など。ドライブはより安全で、よりスマートで、より楽しいものになります。

そして最後に、すべてのIoT用途において、プライバシーやデータのセキュリティは極めて重要なものです。ビッグデータと関連するセキュリティ企業の負担を軽減するため、ネットワークングソリューションとして帯域幅マネジメント、産業用ファイアウォール、産業用ストレージ、産業用スイッチを提供します。これにより、ユーザーは無制限のデータアクセスと安全な通信環境確保することが可能となります。



ネクスコム・グローバル・パートナー カンファレンス

2015年6月1日に台湾本社にて、ネクスコム・インターナショナル主催による「ネクスコム・グローバル・パートナーカンファレンス」が行われました。プレゼンではインダストリー 4.0 と IoT ソリューションや、車載コンピューターによるコネクテッドカーソリューション、リテールソリューションなどの最新トレンドやマーケットなどの情報をご紹介致しました。アジア、ヨーロッパ、アメリカ、そして日本からも多くのお客様にご参加頂き、大盛況のうちに無事終える事ができました。ご来場の皆様有難うございました。



Worldwide Trade Shows at a Glance April to July 2015 (4月~7月に出展した展示会)

Month	Exhibitions	Info
4 April	Hannover Messe	April 13-17, 2015 Convention Center, Hannover, Germany Booth No. Hall 9/ D15
	International Security Conference West (ISC West)	April 15-17, 2015 Sands Expo, Las Vegas, NV, USA Booth No. 2037
	RSA Conference	April 21-23, 2015 Moscone Center, San Francisco, CA, USA Booth No. S2244
	Interop	April 28-30, 2015 Mandalay Bay Convention Center, Las Vegas, NV, USA Booth No. 1963
6 June	IFSEC International	June 16-18, 2015 ExCeL London, United Kingdom Booth No. Hall S14/ B1375
	WasteExpo	June 2-4, 2015 Las Vegas Convention Center, Las Vegas, USA Booth No. 3734
7 July	TAIROS	July 16-19, 2015 Nangang Exhibition Center, Taipei, Taiwan Booth No. J607

コネクテッドカーが交通に インテリジェンスをもたらす

都市部の急激な人口増加にともなって交通渋滞は激化の一途をたどっており、運転はますます退屈なものになっています。よりよいドライビング体験を生み出せば、人々の運転に対する考え方は変わり、より持続可能なものとなるでしょう。そしてこれには、インテリジェント交通システム（ITS）

への接続に対応し、より安全で楽しいドライビングを可能にする新たな車載端末が必要になります。

ここでは、これらの課題に対応した Intel® Atom™ プロセッサ E3825 を搭載した NEXCOM IVT 1100 オールインワン型車載コン



ピューターをご紹介します。IVT 1100 はどのように ITS の枠組でスマートモビリティをサポートするのでしょうか。IVT 1100 がもたらすコネクテッドカーの変化、ビッグデータ解析の有効活用についてご説明し、IVT 1100 によって可能となる新たな車載機能・サービスについても見ていきます。

さらに、Intel® AES-NI (Advanced Encryption Standard New Instructions) などのテクノロジーによる車を取りまく環境の安全性についても見ていきます。また、Intel® IoT ゲートウェイと、それによる IVT 1100 が time to marke

な開発をどのように実現したのかについてもご説明します。

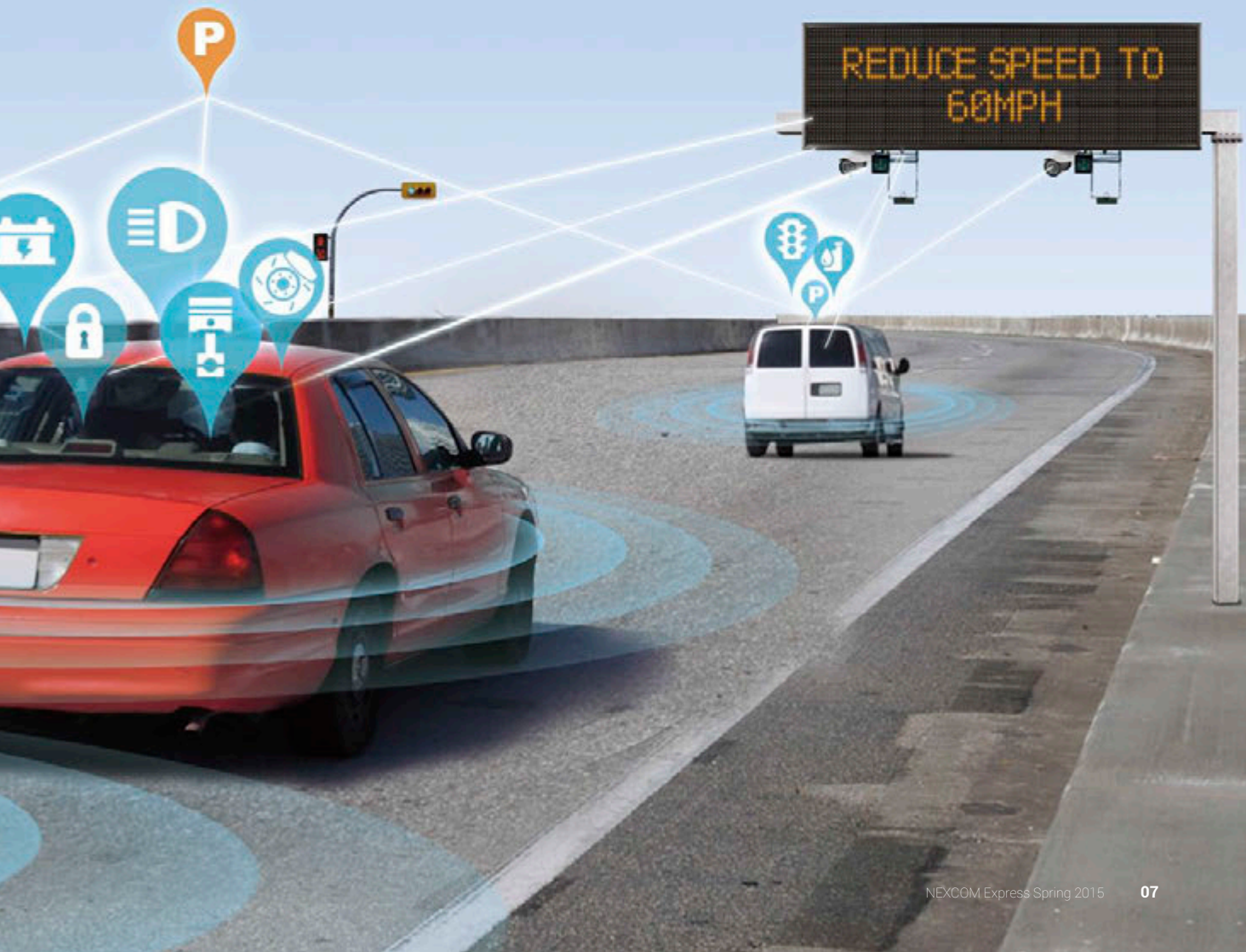
ドライブはインテリジェンス化へ

地球の人口の半分以上が都市部に住んでいるという状況で、道路・高速道路はますます渋滞に悩まされるようになっています。そんななか、交通フローを最適化するために有料道路の変動料金制、可変式速度制限、交通状況アラート、高速道路の追従車群走行といった方式によって、ダイナミックに交通管理を支

援する、ITS ソリューションの開発・テストが行なわれています。

効率的に目的地に到達するため、車載端末には、リアルタイム交通情報にアクセスしてドライバーに運転時間、高速料金、燃料を節約するための代替経路を提案することが求められます。しかし、現在使用されている車載端末にはインテリジェンス機能やネットワーク接続機能が無いものや、信頼性の低いものがあります。

NEXCOM IVT 1100 車載コンピュータは、7イ



ンチタッチスクリーン上で情報を表示しつつデータ処理・データ送受信を行なうための演算・通信基盤によってこれらのニーズに対応しています（図1）。Intel Atom プロセッサ E3825 を基盤とする IVT 1100 には、デュアルコア演算能力、第7世代 Intel® HD グラフィックス、イメージ、デジタル信号処理に対応した優れた I/O インターフェース統合性が備わっています。さらに、IVT 1100 は車載センサー、カメラ、モバイルネットワーク、インターネットにも対応しています。

前述の機能は、自動車の操作にとって重要な機能を可能にします。例えば、IVT 1100 は現在の交通状況に基づいて様々な経路オプションを提示できるので、ドライバーは自分のニーズに応じて経路を選択できます。運転中も IVT 1100 は公共インフラシステムと絶えず通信しているので、車線制限や信号状況につい

てドライバーにアラートを出したり、迂回路を提案したりすることができます。

IVT 1100 は車載センサーや他の自動車とも情報交換が可能です。高速道路では、他の自動車との車間を一定に保って一定速度で運転する車群走行によるドライバーの運転負担軽減が可能です。さらに、目的地に近づく IVT 1100 はセンサーで駐車スペースを探索・予約してくれます。

加えて、IVT 1100 は事故があった場合に人命を救うこともあります。救急サービスに自動通報して GPS 位置情報を伝えることでスムーズな救急対応を可能にし、自動車事故の犠牲を抑えるのです。Harmonised eCall European Pilot (HeERO) コンソーシアムは、「すべての車に eCall システムが搭載されていれば年間で200億ユーロの支出が抑えられる」としています。

自動車をネットワークに接続する

自動車内部は、情報の金鉱とも言うべき様々な車両専用の電子システムやセンサーで構成されています。適切な接続性を備えた車載端末ならば、これらの電子システムから、運転中の車両内部の様々なデータを抽出し、ビッグデータ解析に対応したクラウドサービスへとデータ共有できます。

情報のデータマイニングのため、IVT 1100 は車載通信規格として広く使用されているコントローラエリアネットワーク (CAN) および OBD-II プロトコルに対応しています。加えて、3G/4G 対応に加えて IVT 1100 は Intel® Dual Band Wireless-N 7260 アダプタも搭載しているので Wi-Fi や Bluetooth のネットワークにも対応しています。（※ Wi-Fi は日本国内未対応）

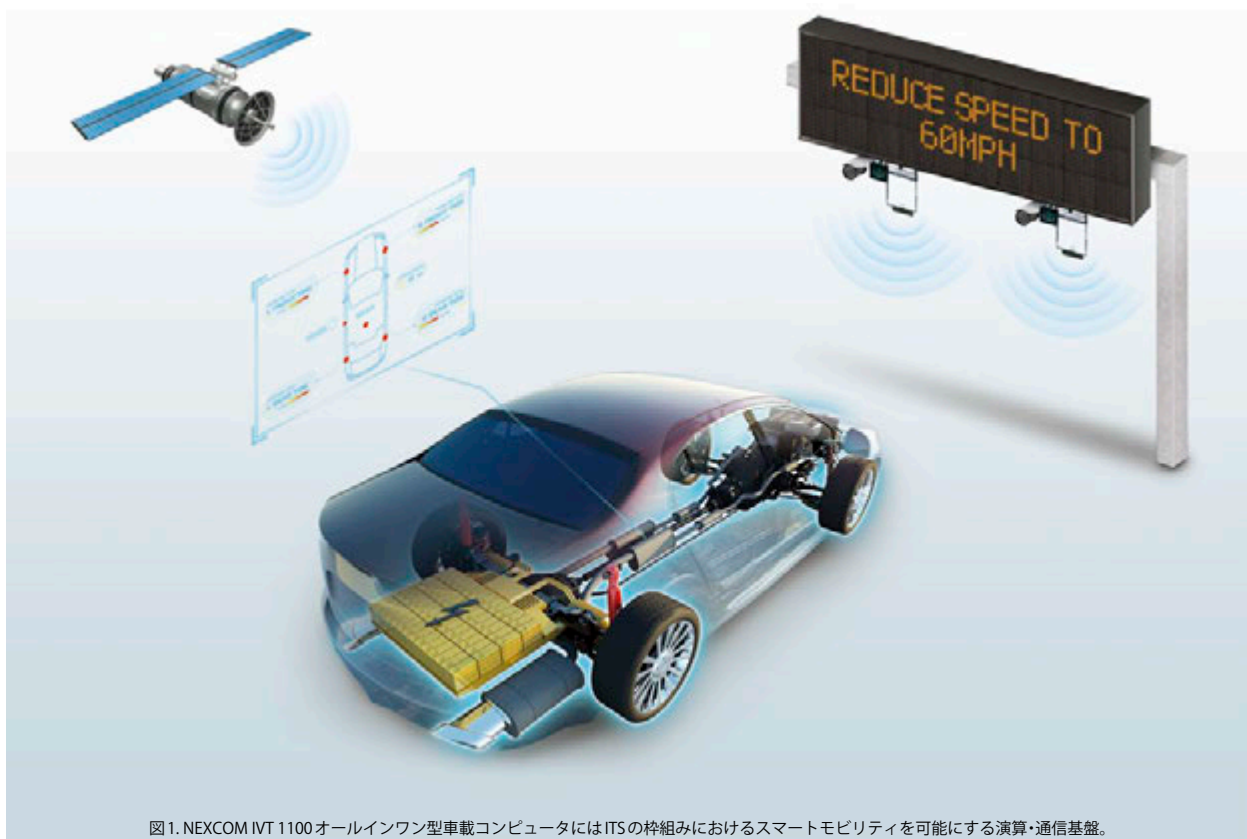


図1. NEXCOM IVT 1100 オールインワン型車載コンピュータには ITS の枠組みにおけるスマートモビリティを可能にする演算・通信基盤。

コネクテッドカーは、モノのインターネット（IoT）が提供できるメリットの多くを享受できます。ドライバーの視点から言えば、車載端末によってリモート診断や予防メンテナンスが可能になるので、より車の安全性が高まります。つまりドライバーは運転前にモバイルデバイスからオンラインで車両状態をチェックでき、例えば何らかのパーツに摩耗や劣化の兆候があれば車載端末が近辺で当該パーツの在庫があるカーショップを検索してくれるのです。必要な場合にのみ整備に出すことで、走行中のトラブルが減るだけでなく不必要なパーツ探しも減少します。

ドライバーのことをよく知り、お気に入りのダッシュボード設定やクルージングシステム設定を自動で行ってくれる車載端末があれば、ドライビングはさらに個人の趣向に合ったものになっていくでしょう。

また、車載端末はブラックボックス保険とも呼ばれる従量課金型保険も可能にします。端末に記録されたデータイベントに基づいて個々の運転行動に基づくドライバープロフィールを作成し、オーダーメイドの保険パッケージを作成し細かい価格設定ポリシーを設定することができるのです。

1つのユニットに集約

車載端末は、新機能の登場やプレミアム機能の標準化に伴い急速に進化を遂げています。そのIVT 1100の中核であるIntel Atom プロセッサ E3825 は、パフォーマンスの向上と端末に必要なアップグレードパスを提供します。Intel® Atom™ プロセッサ E3800 製品シリーズでは第7世代 Intel HD グラフィックにより、より高速なメディア変換、強化された HD ビデオトランスコーディング、そして高効率な画像処理が可

能になっています。また、グラフィック性能は専用の実行回路、関数・ハードウェアデコードエンジンによって強化されています。

パワフルなプロセッサグラフィックによって、IVT 1100 ではナビゲーションから車両記録、さらには通常は個別ハードウェアユニットで行っていたカーオーディオ/ビデオ再生といった幅広い機能に対応できます（図2）。さらに、Intel Atom プロセッサ E3800 製品シリーズにはシングルコア、デュアルコア、クアッドコアの構成があり広範囲な性能レンジが可能。ほかに、モバイルデバイス統合、クラウドベース・ロケーションベースのサービス、将来の機能拡張のためのスベアシステム空間が用意されています。

脅威を避ける



図2. 適切な接続性を備えた車載端末なら電気系統・センサーから車両情報を抽出してビッグデータ解析が可能。

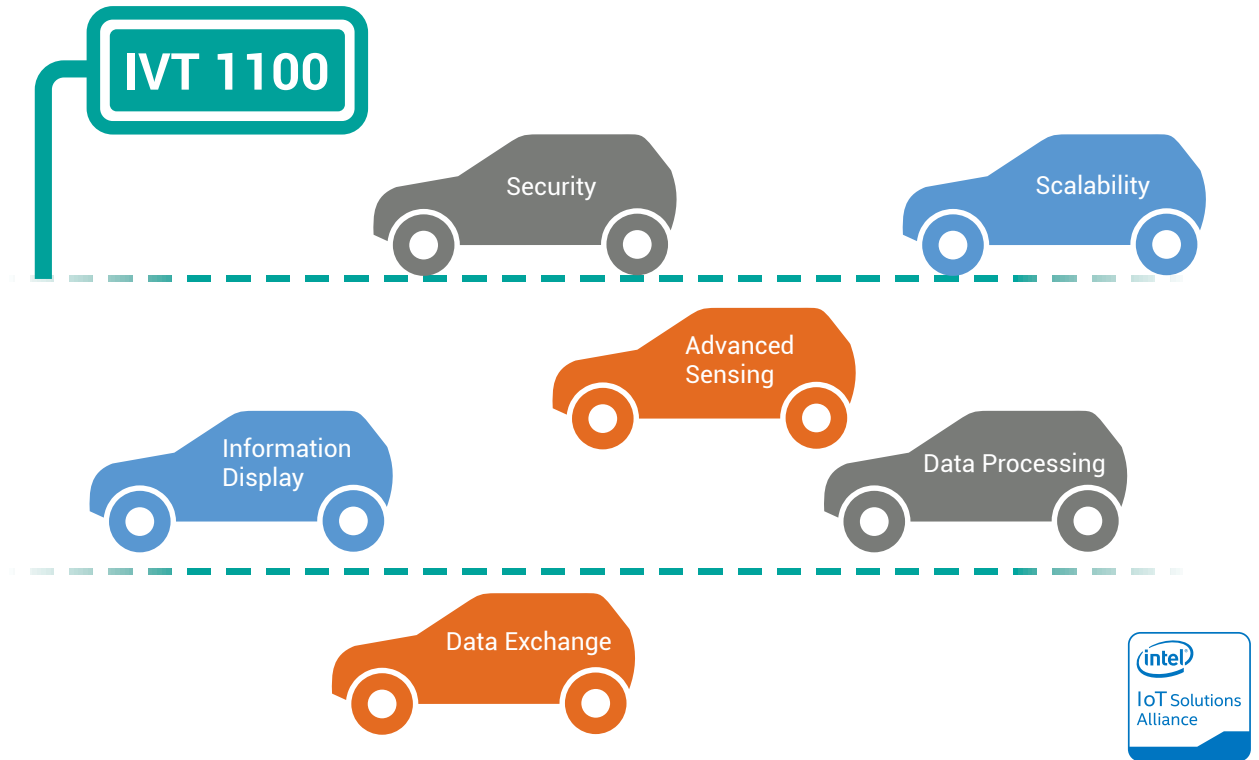


図 3. NEXCOM IVT 1100 は、常にワクワクさせるような新しいドライビング体験を提供し続けるためのカギとなる。

自動車はネットワークにつながったデジタルライフの一部になりつつあります。車両内部電子システムや、車両データ、個人情報が取り扱われるため、セキュリティの脅威から車載端末を保護することが極めて重要です。

Intel Atom プロセッサ E3800 製品シリーズには、これまでのプロセッサにはなかった Intel AES-NI というハードウェア補助による暗号化機能や、Secure Boot のようなマルウェア保護が含まれています。Intel AES-NI は、車両データや個人情報の喪失・改ざんを防止するためのデータ暗号化・復号化を高速化できます。また Secure Boot は、指定されたソフトウェアのみに IVT 1100 上での実行を許可し、マルウェアの起動やハッキングを防止します。さらに、このプロセッサは ECC (誤り訂正符号) メモリにも対応しているためデータ統合性が向上しており、メモリエラー発生時にも再起

動の必要なく車載端末を使用できます。

さらに、IVT 1100 のケースは ISO 7736 規格に基づく 2 DIN サイズのため設置も容易です。また、IVT 1100 は Intel IoT Gateway にも対応しています。このソリューションは、Intel® プロセッサ搭載ハードウェア、Wind River Intelligent Device Platform* XT、McAfee Embedded Control を統合することでネットワーク、組込み制御、統合セキュリティ、リモート管理テクノロジーの包括パッケージを提供するものです。これらの統合前・検証前ハードウェア & ソフトウェア構成要素は、自動車メーカーによるイノベーションや新製品開発を加速させる中核機能をもたらします。

結論

常にワクワクさせるような新しいドライビング体験を提供し続けるため、自動車産業は徹底してイノベーションを追求しています。そして、インテリジェンス、接続性、セキュリティを統合した NEXCOM IVT 1100 車載コンピュータとその Intel Atom プロセッサ E3825 は、運転状況認識を可能にし、運転をアシストし、運転の安全性・効率性を向上させ、さらにはドライビングをよりパーソナルで楽しい体験へと変化させる画期的な製品です (図 3)。自動車の進化に伴い、IVT 1100 をベースとする車載端末もまた進化を続けるでしょう。そして、高度感知、データ処理、情報可視化からデータ送受信、エンターテインメント機能にいたるまであらゆる分野で新たな機能を提供し続けます。IVT 1100 のような車載コンピュータは、インテリジェント交通システムのみならず IoT の黎明期における基礎作りにも寄与します。

素早く確実に、IoTの波に乗るために

モノのインターネット (IoT) の波をつかむため、各市場ではデータ収集、データ処理、データ通信、データセキュリティについて「今すぐ」の対応が求められています。IoTを交通、製造など多くの産業に広く展開することを可能にするため、NEXCOMは第5世代Intel® Core™ プロセッサ (Uプロセッサライン) を搭載した車載コンピュータVTC 7230/7240、産業用IoTゲートウェイ&コントローラNISE 3720シリーズ、COMExpress モジュールICES 672を開発しました。

Intel Core プロセッサによるグラフィックや処理性能は、NEXCOM 車載コンピュータにマルチタスク処理、信号処理、マシンビジョン、ビデオトランスコーディングといった機能を提供します。VTC 7230・VTC 7240 では、ADAS (先進運転支援システム)、ANPR (ナンバープレート認識システム) や、トラック、バス、警察車両、救急車のビデオ監視システムなどへの導入に最適な製品です。

また、CPUのIntel® OS Guard 機能 (権限昇格攻撃からコンピュータを保護する機能) と事前アラーム機能により、車載システムをマルウェアから保護するだけでなく自動車自体の盗難も防止できます。フリート管理については、GPSによるトラッキングおよびナビゲーションが可能のほか、オプションのOBD II機能とワイヤレス接続拡張によりCANバスインターフェース経由でリモートでの車両モニタリングと運行状態の診断を可能にします。

第5世代Intel Core プロセッサを搭載したNISE 3720シリーズは、高性能コンピューティング、グラフィックの変換、ビデオトランスコーディング、Ultra HD 4K ディスプレイ、フィールドバス通信、Wi-Fi/3G 通信機能などの優れた機能を有しています。また、センサーからのリアルタイムデータと監視ビデオ映像を統合・表示することで生産設備の運用状況を可視化し、業務改善と工場現場の生産性・安全性を高めることができます。

加えて、NISE 3720シリーズにはリモート管理ツールNEXCOM Xcare™ 3.0が付属しており、産業用IoTゲートウェイ&コントローラのリモートモニタリング、構成、バックアップ、復旧といった作業が簡略化されます。

T6 COM Express モジュール ICES 672

NEXCOM タイプ6 COM Express モジュールICES 672は、あらゆる産業にIoTの可能性を開くことができます。第5世代Intel Core プロセッサを搭載したICES 672は、低消費電力で、95 x 95 mm サイズ、また3画面出力に対応しています。また、2D/3D イメージング・グラフィック性能、そしてネットワーク機能を備えています。高負荷処理やグラフィック処理量が多く、サイズ、重量、消費電力 (SWaP) に制約のあるシステムに最適なソリューションです。



車載コンピューター VTC 7230/7240

VTC 7230 と VTC 7240 は、コネクテッドカーの成長を促し安全で効率的なドライビングを推進するために設計されています。これらはそれぞれ第5世代Intel Core プロセッサ i3-5010U/i7-5650U を搭載しており、ドライバー、乗客、輸送物を保護するために必要な多くのテレマティクス & セキュリティ機能を備えています。

産業用IoTゲートウェイ & コントローラー

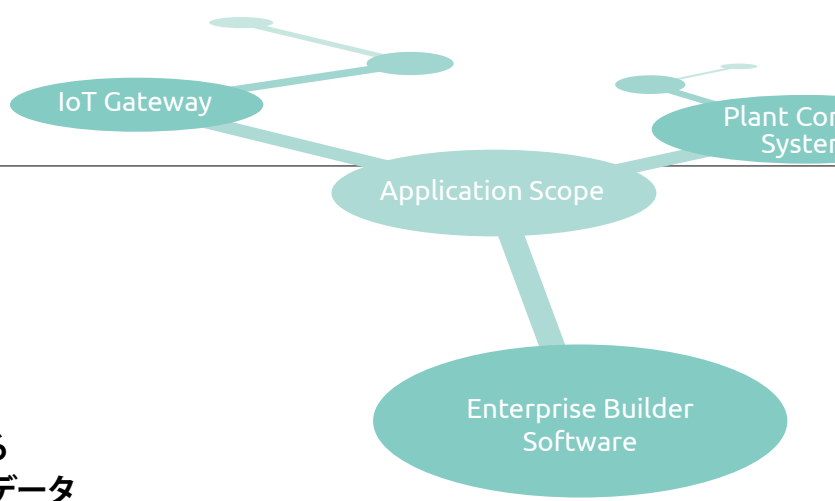
NISE 3720 シリーズ

スマートマニュファクチャリングに向けて、設計されたNISE 3720シリーズの産業用IoTゲートウェイ&コントローラは、大規模な監視制御・データ収集 (SCADA) 用途に求められる異なるプロトコル間の通信、大量のデータ解析、情報の可視化を可能にし、メーカーの日常業務の大幅な効率化を助けます。

第5世代Intel® Core™ プロセッサ (Uプロセッサライン) の概要

- 第5世代Intel Core プロセッサにはマルチチップパッケージ (MCP) 設計が適用されています。Intelの新たな14nm プロセスを使用することで、マルチコンピューティングコア、プラットフォーム制御ハブ (PCH)、グラフィックエンジン、ハードウェア補助テクノロジーが単一のプロセッサパッケージに統合されています。
- Intel® HD Graphics 55/6000 と Intel® Quick Sync Video により、Ultra HD 4K 対応、高速動画ストリームトランスコーディング、優れた3Dパフォーマンスが提供されています。これらの機能強化によって、優れた視覚体験に加え、その他のタスクに使用するための処理能力を解放できることからPCのようなパフォーマンスが実現しました。
- Intel® OS Guard、Intel® Trusted Execution Technology、Intel® AES-NI といったハードウェア補助セキュリティ機能によって、マルウェアの侵入やデータ改ざんからプラットフォームが保護されます。





新製品情報

Big SCADA

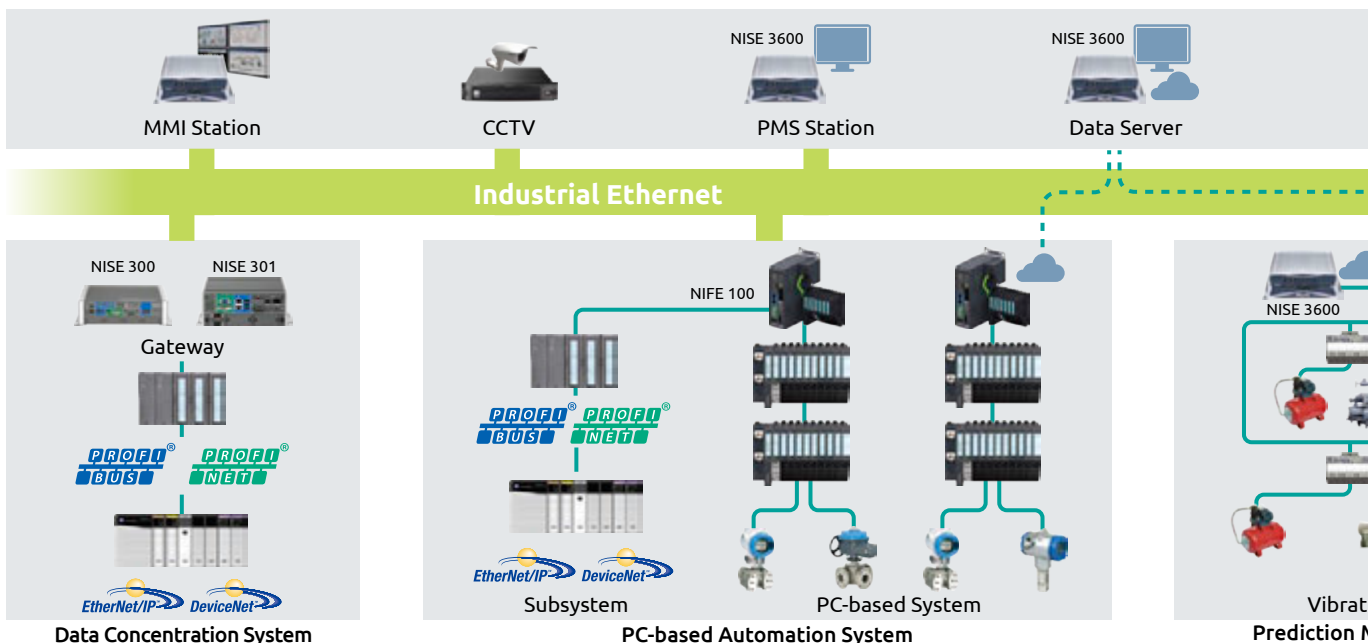
Industry 4.0 フレームワークにおける コミュニケーション可能な産業ビッグデータ

従来のインダストリアルオートメーションは工場業務の効率化を目指したものでしたが、新たな産業オートメーションのコンセプトである Industry 4.0 は、企業活動全体の効率化を目指して、より幅広い範囲に影響を与えます。Industry 4.0 のシステムはインターネット技術を活用してマシントゥーマシン (M2M)、マシントゥーマン (machine-to-man)、ファクトリトゥーフクトリ (factory-to-factory)、ファクトリトゥーエンタープライズ (factory-to-enterprise) の通信を可能にするものであり、その Industry 4.0 の目標である「スマートプロダクション」「アーバンプロダクション」「グリーンプロダクション」の基礎を築きます。Industry 4.0 の枠組みにおいては、異なるセグメント間でのデータ共有によってシステムの最適化が促進されます。つまり、Industry 4.0 とはインダストリアルオートメーション分野におけるビッグデータアプリケーションなのです。従って、ここでは監視制御・データ収集 (SCADA) もビッグ SCADA と呼ぶことができます。ファクトリーオートメーション、ファシリティ管理、物流ルート、安全管理、予測メンテナンスなど、異なる現場に設置されているシステムもすべてビッグ SCADA の一部となります。

NEXCOM のインダストリアルオートメーションソリューションは、ビッグ SCADA システムの基準に 100% 適しています。現場管理の観点から、NEXCOM のフィールドバスソリューションは、容易に現場に設置されている従来型のコントローラとデバイスを統合できるようになっています。さらに、既存システムで「コントローラ対コントローラ」や「マシン対マシン」の通信を確立することが可能です。このインテリジェント PC ベースのコントローラは信頼性の高いハードウェアや制御カーネルを持つだけでなく、サードパーティ製デバイスが生成したデータを収集するためのオープンアーキテクチャも備えています。また、NEXCOM の PC ベースコントローラは直接クラウドに接続することも可能です。

ビッグデータのコンセプトに基づき、ビッグ SCADA はクラウドベースのインフラを備えています。情報層としては、NEXCOM ソフトウェアサポートはソフトウェアドライバおよび PC サーバーを含みます。このソフトウェアドライバでは、データの収集や異なるフィールドバスデバイス間での送受信が可能です。OPC サーバーは、フィールドバスデバイス (PLC など) やクラウドソフトウェア (MQTT や Intel Wind River など) 向けのユーザーインターフェースを提供します。ユーザーは簡単にソフトウェアソリューションを産業用クラウドに統合できます。もちろん、

NEXCOM のビッグ SCADA ソリューション



私たちは NEXCOM ファンレスコンピュータプラットフォームとソフトウェアツールによってクラウドゲートウェイを構築し、産業用クラウドのインフラを確立することができます。

NEXCOM は Industry 4.0 ソリューションのリーディングカンパニーです。2014 年には、Industry 4.0 システムの技術導入・製品開発を完了しました。ハード面、ソフト面いずれにおいても、NEXCOM はワンストップでビッグ SCADA ソリューションを提供しています。

SCADA 向け製品ハイライト

1 NISE 3700

第4世代ハイパフォーマンス・ファンレス
コンピューター



NISE 3700

LGA 1150 ソケットベースの第4世代 Intel® Core™ プロセッサ (コードネーム: Haswell/Haswell Refresh)、搭載の NISE 3700 は前世代よりも更なる処理能力とグラフィック性能を提供します。豊富な I/O と LGA ベースのソケットデザインにより、様々な産業用アプリケーションにフレキシブルに対応します。

NISE 3700 は最大 8GB DDR3/DDR3L SO-DIMM メモリに対応し、前面と背面に DVI-I x 1, DVI-D x 1, CFast x 1, Gigabit LAN ポート x 3, COM

ポート x 3, USB 2.0 x 4 と USB 3.0 x 4 などの各種インターフェースを備えています。また拡張オプションとして mSATA, RAID の設定 (RAID 0 または RAID 1)、mini-PCIe ソケット x 2、GPIO や RS232/422/485 シリアル通信を装備しています。電源入力には 9V ~ 30V のワイドレンジ入力、-5°C ~ 55°C の動作温度範囲に対応しています。

- 第4世代 Intel Core™ プロセッサ LGA 1150 プラットフォーム
- HDMI x 1, DVI-D x 1 と DVI-I x 1 画像出力 (3 画面出力)
- Mini-PCIe 拡張スロット x 2 (mSATA/3G 拡張用) GPI x 4, GPO x 4, USB 2.0 x 4, USB 3.0 x 4, オンボード CFast ソケット x 1
- Intel GbE LAN ポート x 3, COM ポート x 2 (RS232/422/485 オート x 2)
- ワイドレンジ DC 入力 9V ~ 30V

2 NIFE 200/200P2

IoT システム向けフィールドバス拡張
対応 & PCI/PCIe スロット付 PC ベース
オートメーションコントローラ



NIFE 200

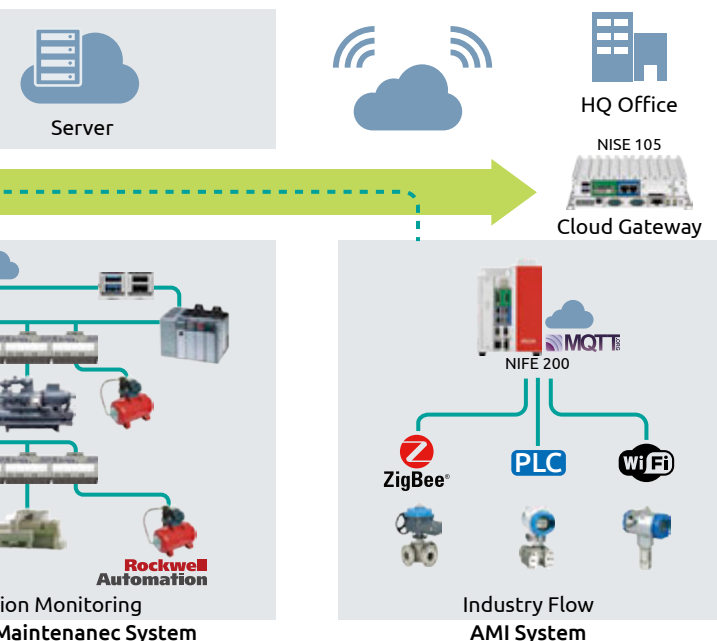


NIFE 200P2

クアッドコア Intel® Atom™ J1900, 2.0GHz プロセッサ搭載の NIFE 200/200P2 は前世代の Atom ファミリーシリーズより優れたコンピューティング性能と電源効率、グラフィック性能の向上により、更なるパフォーマンスを提供します。最大 8GB DDR3L メモリと CFast, HDD, SSD/mSATA などのストレージデバイス、COM ポート (RS232/422/485) x 2 & USB ポート (USB 3.0 x 1) x 4、拡張用 PCIe スロット x 2 などを備えています。

通信やオートメーション制御向けに Gigabit LAN, 3G, USB や COM モジュールをオプションにて機能を追加できる Mini PCI Express スロットを 2 本装備しています。また、アドオンモジュールの追加により主要なフィールドバスプロトコルをサポートするよう設計されおり、ファクトリーオートメーション向けの通信用途として、PROFIBUS, PROFINET, DeviceNet, EtherCAT, EtherNet/IP フィールドバスモジュールが容易に取り付け・交換ができます。

- オンボードクアッドコア Intel® Celeron® J1900, 2.0GHz プロセッサ
- 同時 2 画面再生対応 DisplayPort x 1 & HDMI ポート x 1
- Intel® I210AT GbE LAN ポート x 2
- USB 2.0 x 3, USB 3.0 x 1, RS232/422/485 x 2 & フロントアクセス SD カードソケット, 1x 内部 USB ソケット x 1
- Mini-PCI Express ソケット x 2、オプション用: 3G/Fieldbus モジュール
- 動作温度範囲 -5°C ~ 55°C & 24V DC 入力



メッシュ型 Wi-Fi ソリューション

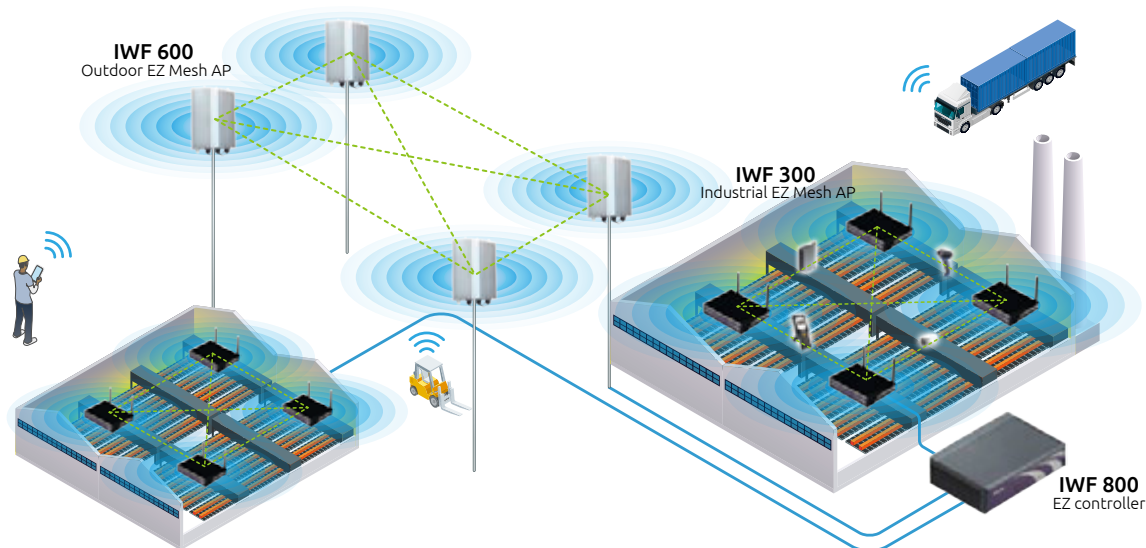


Figure 1: EZ Mesh Wi-Fi Networks in Factories

設備、装置、電化製品に内蔵された組み込みデバイスがインテリジェント化していくにつれて、私たちを取り囲む多くの物が様々な形でネットワークにつながるようになります。どんな形であれ、エッジデバイスからクラウドへつながることにより、価値あるビッグデータが生成され、それを分析することで、未来の新たなビジネスチャンスを発見することができます。クラウドシステムはデバイスの監視や、データ分析、可視化など様々なクラウドサービスを実現するプラットフォーム仮想基盤を提供することが可能です。クラウドコンピューティングのようなビジネスモデルは、企業とユーザーどこからでもオンデマンドでアプリケーションにアクセスするためのエンドツーエンド (end to end) サービスの供給を可能にします。

高い耐久性を備えたワイヤレス基盤は IoT 基盤の構築を成し遂げる為の重要な要となります。多くのワイヤレス技術の間で、Wi-Fi メッシュは信頼性の高いワイヤレスネットワーク基盤を IoT ワールドで構築するための最も信頼できる技術の一つです。ネクスコム Wi-Fi メッシュ・ソリューションは信頼性のあるデータ転送を実現する先進的なテクノロジーです。

異なるマーケットの様々なニーズにこたえる高信頼 Wi-Fi ソリューションは、2 ファミリーのラインナップで提供します。

モバイルメッシュファミリー

インダストリアル向け IWF メッシュファミリーは、フレキシブルなワイ

ヤレス構築とセキュアな自己形成機能・障害に強い自己回復機能、高速ローミング機能を備えた高い信頼性を提供します。マルチ RF radio モジュール対応のモデルを選ぶことで、ワンステップでメッシュ型のバックボーンを形成し、無線 LAN エリアを広げる事が可能となります。高速ローミングテクノロジーは、移動中の車両が最高時速 200km/h のスピードでも通信を維持することが可能で、高速道路や電車、都市の輸送機関などへの導入に最適な工業用 Wi-Fi です。IWF 6330H/M, IWF 6320H/M, and IWF 3310XH/XM などがおおすすめのラインナップです。(※国内販売未定)

イージーメッシュ・コントローラファミリー

EZ メッシュ/コントローラファミリーは、4-hop による信頼された、セキュアな Wi-Fi メッシュバックボーン構築用の工業用 Wi-Fi アクセスポイントと、AP マネジメント用コントローラーが含まれています。EZ メッシュデバイスは大量データの転送に最適な IEEE 802.11ac MIMO テクノロジーが備わっています。EZ コントローラーは AP のマネジメントと AAA サービス向けに専門的でユーザーフレンドリーなユーティリティを実装しています。最大 50 個までの AP (アクセスポイント) と 1000 人以上のユーザーアカウントを管理することが可能で、EZ メッシュ/コントローラソリューションファミリーは工場施設、プラント施設などの工業用途へのニーズに最適な製品です。(※国内販売未定)

Wi-Fi メッシュソリューション 新製品ハイライト

3 IWF 300

EZ メッシュ工業用 IP30 対応, デュアル RF, デュアルバンド, 802.11ac x1 + 802.11a/b/g/n 2x2 MIMO x1



IWF 300

IWF 300 は Atheros 製 QCA9344 搭載で、IEEE 802.11a/b/g/n 2x2 MIMO & IEEE 802.11ac/an/a 2x2 MIMO テクノロジー対応の、工業用グレード AP/CPE/ルーター/EZ メッシュアクセスポイントです。スループットは最大 876Mbps、RF(無線周波数)は広域カバレッジ向けに最大 27dBm まで対応の高出力デュアルバンドを搭載しています。また、最大 60km/h のローミングスピードの Wi-Fi メッシュネットワークの構築を実現し、コストパフォーマンスが高いソリューションといえます。(※国内販売未定)

- 最大 27dBm RF 高出力対応
- AP/Client/WDS/EZ メッシュモデル
- 12V DC 入力
- -40℃ ~ 80℃ 幅広い温度範囲に対応
- WAN x 1 & LAN GbE ポート x 4

4 IWF 600

IP68 準拠屋外向けメッシュ/AP/CPE, デュアル RF, デュアルバンド, 802.11 ac/an +802.11 b/g/n



IWF 600

IWF 600 は IP68 防塵防水保護等級に準拠の屋外向け、同時デュアルバンド IEEE 802.11 & IEEE 802.11b/g/n 3x3 MIMO 内蔵のメッシュ/AP/CPE で

す。EZ メッシュプロダクトファミリーの一つです。4-hop メッシュ技術を搭載し、Wi-Fi バックボーン向けに高いスループットを維持する自己形成機能や自己回復機能を搭載しています。IEEE 802.11ac MIMO 対応の IWF 600 は様々な帯域幅を消費するシステムや高密度なクライアント環境などのマーケットニーズに最適な高いスループットとワイドな Wi-Fi サービスエリアを提供します。(※国内販売未定)

- マルチモデル: AP/CPE/Mesh
- IEEE 802.11ac + 802.11b/g/n 3X3 MIMO, 最大 1300+450Mbps
- 冗長化電源 802.3 PoE 入力、24V DC 入力
- WAN x 1、GbE LAN ポート x 1
- IP68 防塵防水保護等級準拠
- 広温度範囲対応 -40℃ ~ 80℃

5 IWF 800

産業用セキュア AP マネジメント用
EZ コントローラー



IWF 800

IWF 800 は産業用 WLAN ネットワークのセントラルマネジメント用 EZ コントローラーです。“セキュアなアクセス制御”、“セントラル WLAN AP マネジメント”、“AAA 機能”が搭載されており、最大 50 台までの AP と 1000 までのユーザーアカウントを管理することができます。IWF 800 はインダストリアル・グレードの耐環境性を兼ね備え、集中管理機能を提供する理想的なソリューションです。

また、AP とクライアントの両方を管理するための帯域幅制御のような異なるポリシーの実行に対応する様々なグルーピングルールが用意されています。EZ メッシュ AP 端末を検出し、表示するレイヤー 2 ユーティリティの自動検出機能も備えています。(※国内販売未定)

- セントラル AP マネジメント & マルチレベル接続最大 50 AP
- Authentication(認証), authorization(権限付与), accounting(アカウントニング): AAA 機能対応
- 冗長化電源: DC & IEEE802.3 PoE ポート
- Giga LAN WAN ポート x 2 (ポートフェイルオーバー)
- GbE LAN ポート x 4
- 動作温度範囲 -40℃ ~ 80℃

6

IWF 503

IP55 準拠屋外向け AP/CPE シングル RF,802.11ac/an/a 3x3 MIMO



IWF 503

IWF 503 は、防塵防滴保護等級 IP55 準拠の屋外向け AP/CPE ルーターです。IEEE 802.11ac/an/a 3x3 MIMO テクノロジーと、高い RF 出力を搭載したコストエフェクティブな一台です。データ転送は最大 1.3Gbps、内部にアンテナを内蔵する内部アンテナタイプ (IWF 503) と、外部アンテナタイプ (IWF 503D) の 2 タイプを用意し、長距離通信に対応するよう高出力となっています。

- 最大 27dBm 5GHz 帯対応
- 最大 27dBm 高 RF 出力電力
- モード：AP/クライアントブリッジ/APルーター/クライアントルーター/WDS
- 24V DC PoE 入力
- 広温度範囲対応 -35℃～75℃
- WAN x 1 & Gigabit LAN ポート x 1

7

MWF 330H

IWF 503 用アドオン Wi-Fi モジュール
産業用 Wi-Fi mini-PCI Express ラジオ
モジュール、シングル RF、802.11ac/
an/a 3x3 MIMO



MWF 330H

MWF 330H は通信速度 1.3Gbps、最大 27dBm 高出力電力対応の 3x3 MIMO IEEE 802.11ac/an/a 搭載の mini-PCI Express モジュールです。幅広い動作温度範囲に対応し、ファクトリーオートメーションや公共交通機関での導入に適しています。(※国内販売未定)

- 最大 27dBm 高出力 RF サポート
- Qualcomm Atheros QCA9880 ソリューション
- 3.3V～5V DC 入力
- 広温度範囲対応 -40℃～80℃
- FCC/CE 認証

8

NIO100

Intel® Quark X1201 プロセッサ搭載
Intel® IoT Gateway 準拠



NIO 100

NIO 100 はインダストリー 4.0 時代のクラウドベースシステム向けに設計されたインダストリアル IoT ゲートウェイです。有線、もしくは無線通信で繋がれたセンサーデータや情報を収集し、ビッグデータの解析用に 3G や Wi-Fi などの WAN 接続でクラウド上にデータを転送します。その上、NIO 100 は異なる産業用センサーや機器のインターフェースに対応するフィールドバスプロトコルのカスタマイズ用インターフェースも備えています。また、産業用途の設置環境に対応するよう、9V～36V のワイドレンジ DC 電源入力に対応し、デュアル LAN ポートとマルチな I/O を備えています。

- シングルコア Intel® Quark™ SoC X1021
- Wind River® Intelligent Device Platform based on Wind River® Linux & McAfee Embedded Control (NIO 100/101) or Yocto-based BSP (NIO 100Y/101Y)
- Modbus TCP/RTU サポート
- Mini-PCI Express x 1 : NIO 100/100Y(オプション : 3G 拡張用)

- Mini-PCIExpress x 2 : NIO 101/101Y (オプション : フィールドバスインターフェース & 3G)
- 10/100 Ethernet ポート x 2, USB x 2, RS232/422/485 x 1
- セキュアブート機能内蔵
- ワイドレンジ入力電圧 9V ~ 36V DC
- 拡張動作温度範囲 -20°C ~ 70°C

9 NISE 2400

第 4 世代 Intel® Atom™ 搭載 グラフィック性能が向上した ファンレス PC



NISE 2400 Front View

NISE 2400 Rear View

デュアルコア Intel® Atom™ E3827, 1.75GHz プロセッサ搭載の NISE 2400 は優れた処理性能と電力効率、前世代 Intel® Atom™ プロセッサに比べ更に向上されたグラフィック性能を提供します。最大 8GB DDR3L メモリに対応し、CFast、HDD、SSD、mSATA などのストレージデバイスに対応する他、COM (RS232/422/485) ポート x 2 & USB ポート x 5 (USB 3.0 x 1) などのインターフェースを備えています。

また、ネットワーク通信やオートメーション機器向けにオプションにて Gigabit LAN, Wi-Fi, 3G, USB & COM モジュール拡張が可能な mini-PCI Express スロットを装備しています。豊富な拡張性によりキオスク、ATM、HMI、ファクトリーオートメーションや IoT などに最適なソリューションです。

- オンボードデュアルコア Intel® Atom™ processor E3827, 1.75GHz
- 2 画面同時出力対応 DVI-I x 1, HDMI x 1
- Intel® I210IT GbE LAN ポート x 2
- USB 2.0 x 4, USB 3.0 x 1, RS232 x 4 & RS422/485 (オートフロー制御) x 2
- Mini-PCIExpress x 2 ソケット (オプション : mSATA/3G)
- -20°C ~ 70°C 動作温度範囲 & 9V ~ 30V DC 電源入力

10 APPC 0840T

ネクスCOMの HMI ソリューション APPC 0840T



APPC 0840T

ネクスCOMの HMI ソリューション APPC 0840T は、8 インチサイズでローパワーながらも、スムーズな動作性を実現するデュアルコア Intel® Atom™ E3826 プロセッサを搭載したタッチパネルコンピューターです。OS は Windows、Android、Linux に対応するスムーズな動作性で、優れたユーザーエクスペリエンス提供します。HMI ソリューションパッケージでは、IEC 61131-3 規格に基づくプログラミング CODESYS と、既存の PLC やリモート I/O の管理を実現するフィールドバスモジュールをオプションにて提供します。この産業制御システム CODESYS により機器の機能を利用し、可視化することが可能で、製造プロセスの制御や、OEE (総合設備効率) や製品品質の向上を可能にするものです。

HMI ソリューションは顧客の注文に対し、全体の生産効率を高めるオンサイトやリモート管理、データ収集や可視化が可能になります。また JMobile HMI の採用により、HMI ソリューションは工場オペレータースタッフの遠隔からの機器制御を可能にするので、ワークステーションの制約による工場アプリケーションの制限もありません。その他、CitectSCADA のサポートにより、リアルタイムで生産数量を現場ラインに表示したり、管理監督者が生産の最新情報の確認や、現場での設備の調節などをすぐに行うことができます。

産業用途に構築する、HMI ソリューションはスムーズで安定した動作環境を提供するために幅広い電圧範囲に対応した耐電圧性を提供します。

- 4:3, 8" ファンレス LED パネルコンピューター、ベゼルフリータッチパネル、IP65 保護等級準拠 (フロント面)
- Intel® Atom™ E3800 プロセッサプロダクトファミリー搭載対応 (最大デュアルコア)
- 2GB DDR3L (標準)、最大 8GB まで対応
- CFast スロット x 1, 2.5" HDD ベイ x 1, mini-PCIExpress ソケット x 1, COM x 4, Gigabit LAN x 2, USB x 4, セカンドディスプレイ用 VGA ポート x 1, Line-out, fieldbus ポート x 1
- フィールドバスモジュール対応、JMobile HMI, CitectSCADA and CODESYS SoftMotion (オプション)
- 広範囲入力電圧 12V ~ 24V DC

11

ICES 501X

ミッションクリティカルなシステム
に安定したパフォーマンスを提供
スリム T10 COM Express ICES 501X



ICES 501X

ICES 501X は Intel® Atom™ E3800 プロセッサ搭載、COM Express Type 10 準拠のミニフォームファクター (55mm x 84mm) モジュールです。産業用グレードの部品を採用した ICES 501X は、-40℃～85℃の幅広い動作温度に対応し、オンボードにて 8GB DDR3L メモリと 8GB EMMC メモリーを搭載しています。また、第 7 世代 Intel® グラフィックスにより、1366 x 768 解像度の 18/24bit LVDS モニターや HDMI 1.4a や DisplayPort 1.2 などを備えています。

ハイパフォーマンスな ICES 501X COM Express モジュールは SATA x 2, USB 2.0 x 7, USB 3.0 x 1, 18/24bit LVDS x 1, DisplayPort (HDMI) x 1, PCIeExpress x1 (オプション: Bus4) x 4, Gigabit LAN x 1 など豊富な I/O をサポートしています。(※国内発売未定)

- 広動作温度範囲 -40℃～85℃ & クアッドコア Intel® Atom™ E3845 まで対応
- 最大 4GB DDR3L 1333/1600 & 8GB EMMC ストレージオンボード
- LVDS, DisplayPort & Gigabit LAN
- PCIeExpress (x1) x 3, USB 2.0 x 8, USB 3.0 x 1, SATA & LPC
- サイズ: 55mm x 84mm

12

ICES 620X

-40℃～85℃対応 T6 COM Express
ICES 620 シリーズ

ICES 620X は Intel® Atom™ E3800 プロダクトファミリー搭載の Type6 COM Express 対応のコンパクトフォームファクター (95mm x 95mm) モジュールです。産業用グレードの部品を採用し、-40℃～85℃の幅広い動

作温度範囲に対応、またメモリは最大 4GB の DDR3L 1066/1333MHz に対応します。ICES 620X は内蔵の第 7 世代 Intel® グラフィックスにより、解像度 2048 x 1536 の VGA 出力の他、HDMI 1.4a と DisplayPort 1.2 の画像出力をサポートしています。(※国内発売未定)

ハイパフォーマンス ICES 620X COM Express モジュールは SATA x 2, USB 2.0 x 7, USB 3.0 x 1, 1 x VGA x 1, DisplayPort (HDMI) x 2, PCIe (x1) x 4, Gigabit LAN x 1, HDA x 1 などの豊富な I/O に対応しています。

- 広温度動作範囲 -40℃～85℃ & 最大クアッドコア Intel® Atom™ E3845 プロセッサまで対応
- 最大 4GB DDR3L 1066/1333MHz SO-DIMM メモリ
- LVDS, DisplayPort & Gigabit LAN
- PCIeExpress (x1) x 4, USB 2.0 x 8, 1 x USB 3.0 x 1, SATA & LPC
- サイズ: 95mm x 95mm



ICES 620X

13

EBC 355X

GPU 画像処理 & 広温度範囲対応
ファンレス 3.5 インチ組込みボード

EBC 355X は広温度対応 3.5 インチ ECX 規格産業用組込み - ボードです。USB 3.0 ポートを装備し、内蔵の第 7 世代 Intel® グラフィックスにより各種ディスプレイポートをサポートしています。組込みアプリケーション向けに設計されており、低消費電力と -40℃～85℃の幅広い温度範囲に対応しています。また、最大 8GB DDR3L SDRAM, SATA x 2, COM x 4, USB x 4, Gigabit LAN x 2 & mini-PCIExpress x 2 拡張スロットなどを備えています。

EBC 355X はモバイル機器や、マルチメディア HMI パネル、過酷な環境に導入された屋外用システムやホームオートメーション、シンククライアントなど様々な分野に最適なパフォーマンスを提供します。

- 広温度動作範囲 -40°C ~ 85°C & 最大クアッドコア Intel® Atom™ E3845 プロセッサ
- 拡張用 mini-PCIExpress
- CE/FCC class B 認証取得
- DC 電源コネクタ
- 7" WVGA TFT LCD モニター、抵抗膜タッチスクリーン
- Built-in TI® AM3352 720MHz プロセッサ
- 対応 OS: Android、Windows Embedded Compact 7
- デュアル CAN バス (オプション: SAE J1939)
- SAE J1113, ISO 7637-2、SAE J1455 規格準拠



EBC 355X

14 VMC 100

シンプル・フリートオペレーション に車載用タッチパネル コンピューター

VMC 100 は輸送システム向けのリーズナブルな7インチ型オールインワン車載用タッチパネルコンピューターです。フリート効果と安全性を最大限にするソリューションです。ARM® Cortex™-A8 プロセッサを搭載し、OS はオープンエンベデッドシステムの Android, Linux, Windows Embedded Compact 7 に対応します。輝度 400nit、4 線抵抗膜タッチセンサー付き高解像度 LCD を内蔵しています。また、リアルタイム通信を可能にする Bluetooth, Wi-Fi, WWAN モジュール (※ 3G 以外は国内未対応) の拡張や、RS232/422/485、USB 2.0、GPIO、LAN インターフェースを搭載し周辺機器の拡張性を確保しています。取付け部は VESA 規格 75x75 に準拠しており、車両内の限られたスペースへの設置を容易にします。



VMC 100

15 VMC 1100

車載用マウントコンピューター



VMC 1100

VMC 1100 は次世代デュアルコア® Atom™ プロセッサ搭載、フリート管理や操作効率を向上する7インチ小型車載用タッチパネルコンピューターです。

VMC 1100 は Intel® HD グラフィックス内蔵、最大 4GB DDR3L メモリに対応し、内蔵ストレージと外部ストレージとして microSD カードによる容量拡張に対応しています。データ転送用に、Mini-PCI Express スロットの搭載し、3G や Wi-Fi/Bluetooth 通信機能を拡張可能です。(※ Wi-Fi/Bluetooth は国内未対応) また SEA J1113, SAE J1455、ISO 7637-2 規格に準拠し、車載機器としての電磁妨害へ耐性を確保しています。

VMC 1100 は情報の可視化や、データロギング、車両追跡や監視、データ通信などの様々な機能を 1 台に集約することが可能です。信頼性の高いハードウェアプラットフォームに、ポータブルナビゲーション端末 (PND)、電子ロギング端末 (ELD)、フリートテレマティクスシステム (FTS) を統合することで、トラックなどの輸送車両や、警察車両、緊急車両の効率向上に貢献します。

- 7" WVGA TFT LCD モニター抵抗膜方式タッチスクリーン
- デュアルコア Intel® Atom™ E3825, 1.33GHz プロセッサ内蔵
- GPS 機能内蔵、3G 通信機能 (※オプション)
- デュアル CAN bus 対応 (※オプション: OBD II (SAE J1939))
- SAE J1113, ISO 7637-2、SAE J1455 規格準拠

16 VTC 7230/7240

スマートで安全な旅に テレマティクスとIoTを



VTC 7230/7240

VTC 7230-BK & VTC 7240-BK はパワフルな第5世代 Intel® Core™ i3-5010U & i7-5650U プロセッサ搭載の車載用コンピューターです。車載用の監視カメラシステムや、位置情報を利用した運行管理システム、ADAS (Advanced Driver Assistance Systems: 先進運転支援システム)、運転分析などのテレマティクスシステムに理想的なパフォーマンスを提供します。

VTC 7230-BK & VTC 7240-BK はモバイルネットワーク通信を利用できるSIMカードスロットx3 備えており、通信のバックアップやデータ転送の高速化に対応しています。高速データ転送の他、フリートマネジメントのための双方向音声通信に対応するだけでなく、イグニッションキー連動によるPC本体の起動やOn/Off遅延設定などの本体を保護する電源管理機能を備えています。

また、監視カメラシステム向けに大容量データ保存ができるよう、HDDを2台搭載できる、ドライブベイを備えています。このベイは外から挿抜可能で、車両の振動を考慮したアンチバイブレーション機能が付いています。加えて、外部センサーをトリガとしたイベント録画に対応できるDIOチャンネルを備えていますので、PC本体がOFFになっている場合でも緊急通知を転送するなど、様々な録画機能を活用することが可能です。

- デュアルコア Intel® Core™ i3-5010U/i7-5650U プロセッサ
- SIMカードスロットx3 + デュアルWWAN モジュールサポート (※国内未対応)
- SATA 3.0 SSD/HDD ベイx2(外部挿抜可)
- 音声通信 & 自動起動設定 (RTC)
- CAN 2.0B. 内蔵 (オプション: OBD II モジュール (SAE J1939))

17 NCr-305-VHR

3MP, P-Iris, True WDR 対応屋外向け ミドルレンジカメラ

NCr-305-VHR は 3MP 解像度をサポートの屋外向けネットワークカメラです。車番認証システムなどにご利用頂ける鮮明なキャプチャー画像を

提供します。NCr-305-VHR は明暗差の激しい設置環境にも対応する True WDR ワイドダイナミックレンジ機能の搭載により、クリアな映像を提供します。また、赤外線バンドルピュレットタイプのデザインと、防塵防滴保護等級 IP66/67 や、耐衝撃保護等級 IK10 に対応する高い耐環境性を備えています。公共都市の監視カメラシステムに理想的なパフォーマンスを提供します。(※国内 ODM 専用品)

- 30fps@3MP, フル HD 1080p@60fps
- 最適化された画像スマート LPR モデル
- 車両番号キャプチャー距離 10m ~ 20m
- ハイスピード車両キャプチャー最大 100km/h
- アイリスタイプ: アドバンス P-Iris



NCr-305-VHR

18 NViS 1204/1208/1328

PoE ポート搭載 NVR

NViS 1000 シリーズは Intel® Celeron® 847E プロセッサ / Intel® Core™ i3-2340UE プロセッサ搭載対応で、内部に 2.5 インチ SATA HDD を最大 2TB のストレージ容量を搭載できる監視カメラ NVR です。PoE ポート内蔵により、ネットワークカメラの電源を確保する必要がなく、また PoE スイッチを別途購入する必要もないので無駄なコストを削減することが可能です。NViS 1204 は PoE x 4 ポート、NViS1208/NViS1328 は PoE x 8 ポートのラインナップを用意し、電源確保の困難なカメラの設置工事を容易にします。(※国内 ODM 専用品)

- Intel® Celeron® 847E, 1.1GHz, Intel® Core™ i3-2340UE, 1.3 GHz プロセッサ
- 最大 16GB RAM
- 2 画面出力 HDMI /VGA
- 2.5" SATA HDD ベイ x 2
- 最大 24 TB ストレージ容量 (ソフトウェア RAID 0/1/10)
- Intel Gigabit LAN x 2
- USB 2.0 x 4, mini-PCI Express スロット x 1
- 4 ~ 8 Gigabit PoE ポート, IEEE 802.3af 15.4W/ ポート



NViS 1204/1208/1328

19 NViS 5604-i7/5604-i5

大容量ストレージ対応 NIViS5604 シリーズ



NViS 5604-i7/5604-i5

NViS 5604 シリーズは第 4 世代 Intel® Core™ i5/i7 プロセッサ搭載のセキュリティ監視向け録画レコーダーです。(※国内発売未定)

- 第 4 世代 Intel® Core™ i5/i7 プロセッサ
- Intel® Gigabit ポート x 2
- 2 画面出力 HDMI & VGA
- 3.5" SATA HDD ベイ x 4
- 最大 24 TB ストレージ容量 (ソフトウェア RAID 0/1/10 対応)

20 NDiS A322/ AC22

高耐久乗客情報 サイネージソリューション



NDiS A322/ AC22

NDiS A322 は乗客向けに最適な情報やサービスを提供する、21 インチサイズ車載用のデジタルサイネージディスプレイです。リアルタイムにコンテンツや、旅行者向けガイダンス、公共情報を届けるほか、企業広告などの再生に最適なパフォーマンスを発揮します。

- 第 4 世代 Intel® Core™ i5/i7 プロセッサ
- Intel® Gigabit ポート x 2
- 2 画面出力 HDMI & VGA
- 3.5" SATA HDD ベイ x 4
- 最大 24 TB ストレージ容量 (ソフトウェア RAID 0/1/10 対応)

21 IFA 3610/2610/1610

産業用ファイアウォール HENGE™ シリーズ

HENGE™ シリーズは VPN ルーター機能とファイアウォール機能を 1 台に集約した高耐久産業用ソリューションです。シリーズは LAN を 5 ポート搭載した IFA 3610、3 ポートの IFA 2610、2 ポートの IFA 1610 のラインナップをご用意。ステートフル・パケット・インスペクション (SPI) 機能や、DoS 攻撃、DDoS 攻撃対策、不正侵入検知、ポートスキャン検出などの機能を備えており、ファイアウォールのセキュアな側に設置された機器や設備を保護する追加機能として、リアルタイムアラート機能にも対応しています。IPsec と SSL VPN 機能の搭載により、機器メーカー/システムインテグレーターからの遠隔監視や保守メンテを容易にするセキュアなリモートアクセス接続環境を提供します。

さらに、5 ポート IFA 3610 は、産業用仕様の高耐久設計のほか、-20℃～70℃の幅広い動作温度に対応するなど、過酷な設置環境にもご利用頂けます。IFA 3610 は産業用オートメーションや、プロセス制御、エネルギー、医療機器向けの管理システムにおいて、理想的なエンドポイント接続とセキュリティ性を提供します。

- 5 ポート / 3 ポート / 2 ポート VPN ルーター
- ステートフル・パケット ファイアウォール
- 不正侵入防止
- セキュアなリモートアクセスを実現する SSL VPN
- 統合された VPN ユーザー管理機能
- RS232/485 シリアル通信搭載



IFA 1610

IFA 3610

NEXCOM のリテール向け インタラクティブ・サイネージソリューション、 反応の速さと安定性で高い評価



Integrated Systems Europe (ISE) 展 (2015 年 2 月 10 日～12 日、オランダ・アムステルダム) において、NEXCOM はデジタルサイネージプレーヤーのデモを展示しました。リテールストア、交通標識からファーストフード店まで、それぞれのシナリオに応じた様々なサイネージパターンが提示され、新感覚の体験でビジターを驚かせました。

特に NEXCOM のリテールソリューションについての問い合わせが多く、ビジターの方々はこれまでにない体験を通じ、NEXCOM のリテールソリューションがより高い顧客エンゲージメント (時間限定インセンティブ) をもたらし、さらにはパーソナライズされたおすすめ商品の提示まで行えることを目の当たりにしました。HDMI ディスプレイ出力を備えた NEXCOM のデジタルサイネ

ージプレーヤー NDIS B845 は、3 台のディスプレイで構成されたビデオウォールいっばいに画像や映像をシームレスに表示。店舗内インテリジェント映像アナリティクスをもとに、NDiS B842 は対象オーディエンスに応じた広告メッセージを送ることでマーケティング結果や収益を高めることができます。

さらに、NEXCOM の Android™ 搭載デジタルサイネージプレーヤー NDIS B114 を用いて NEXCOM のレスポンスストアにおけるデジタル商品管理システムのデモンストレーションも行い、デビューを飾った今回の ISE 展において最も引き合いのあった製品のひとつとなりました。NDIS B114 はクアッドコア Freescale™ i.MX 6Qad アプリケーションプロセッサを搭載しており、ディスプレイ

ラックに商品詳細を表示できるので、レジで適用される特別セールなどの認知を高めることが可能です。これは、店舗顧客のエクスペリエンスを高めるとともに、客足を売上げにつなげる助けとなります。

NEXCOM 初のオールインワン型車載サイネージパネル PC NDIS A322 も、そのコンパクトなデザインから今回の ISE で広く関心を集めました。IP54 および車載機器規格に準拠したこの NDIS A322 は、乗車体験をよりよいものにするためのリアルタイム乗客情報を提供。Intel® Celeron® プロセッサ N2807 が搭載され、コンパクトなフォームファクターで産業用途の要件を満たす高い可用性、幅広い使用温度、高度な耐振動保護を達成しています。

JPC Osaka 2015 開催

6月18日、インターコンチネンタルホテル大阪にてネクスコム・ジャパン主催のジャパンパートナー・カンファレンス「JPC Osaka 2015」を開催いたしました。第3回目の開催となる今回は、初の関西地区に開催に伴い、福西電機株式会社様の協力のもと、多くの方にご参加いただき、盛況のうちに開催いたしました。大阪近県のお客様を中心に、東海、遠くは九州からご参加頂きまして誠にありがとうございました。

今回のテーマは「IoT 活用に向けたテクノロジー」。前半のプログラムでは、会長兼 CEO のクレメント・リンやネクスコム・ジャパン Vice President 浅海が登壇し、今後の戦略や IoT をメインとした動向、ネクスコムが提案する IoT トータルソリューションについてご紹介致しました。また、IoT BU General Manager YC・チャンより、弊社の産業用 IoT ゲートウェイ「NIO100」の導入事例として、台湾の中正記念堂に導入された風力・ソーラーのハイブリッド発電によるモニタリングシステムを紹介し、お客様より多くのご反響を頂きました。

後半のプログラムでは、特別講演としてインテル株式会社様より「インテルの創る IoT プラ

ットフォームの世界」と、菱洋エレクトロ株式会社様より、「組み込みシステム向けセキュリティ対策～ホワイトリスト型セキュリティ対策～」をご講演いただき、来場者の皆様に新たなビジネスオポチュニティーをご提供させて頂きました。

また、製品展示コーナーにおいては、主力商品である NISE シリーズのほか、車載用コンピューター、監視カメラ向けレコーダーやカメラ、デジタルサイネージなどの最新ラインナップを展示。特に、前述の産業用 IoT ゲートウェイ「NIO100」や、新製品の手のひらサイズの低価格産業用コンピューター「NISE 50H」が最も注目を集めました。

ディナーパーティーではお酒とおいしい食事を交えつつ、CEOをはじめ台湾から来日したスタッフとお客様が直接話せる交流の場として大変有意義な時間を過ごして頂きました。ご参加いただいた技術者の方からの貴重なご意見や、今あるニーズを伺い、また海外の情報を逆に紹介したりなど活発なコミュニケーションが行われました。

お忙しい中、にご来場頂き有難うございました。あらためてご来場をお礼申し上げます。



お問合せ営業窓口

NEXCOM International Co., Ltd. (台湾本社)

9F, No. 920, Chung-Cheng Rd., ZhongHe District, New Taipei City, 23586, Taiwan, R.O.C.

Tel: +886-2-8226-7786

Fax: +886-2-8226-7782

www.nexcom.com

アメリカ

NEXCOM USA

2883 Bayview Drive,
Fremont CA 94538, USA
Tel: +1-510-656-2248
Fax: +1-510-656-2158
Email: sales@nexcom.com
www.nexcom.com

アジア

日本

株式会社ネクコム・ジャパン

営業部

〒108-0014
東京都港区芝4-11-5 田町ハラビル9階
Tel: +81-3-5419-7830
Fax: +81-3-5419-7832
Email: sales@nexcom-jp.com
www.nexcom-jp.com

台湾

NEXCOM Intelligent Systems

台北事務所

13F, No.920, Chung-Cheng Rd.,
ZhongHe District,
New Taipei City, 23586, Taiwan, R.O.C.
Tel: +886-2-8226-7796
Fax: +886-2-8226-7792
Email: sales@nexcom.com.tw
www.nexcom.com.tw

NEXCOM Intelligent Systems

台中事務所

16F, No. 250, Sec. 2, Chongde Rd.,
Beitun Dist.,
Taichung City 406, R.O.C.
Tel: +886-4-2249-1179
Fax: +886-4-2249-1172
Email: sales@nexcom.com.tw
www.nexcom.com.tw

中国

NEXCOM China (北京支社)

1F & 2F, Block A, No.16 Yonyou Software Park,
No.68 Beiqing Road, Haidian District,
Beijing, 100094, China
Tel: +86-10-5704-2680
Fax: +86-10-5704-2681
Email: sales@nexcom.cn
www.nexcom.cn

Chengdu Office (成都事務所)

9F, Shuxiangxie, Xuefu Garden,
No.12 Section 1, South Yihuan Rd.,
Chengdu, 610061, China
Tel: +86-28-8523-0186
Fax: +86-28-8523-0186
Email: sales@nexcom.cn
www.nexcom.cn

Shanghai Office (上海事務所)

Room 603/604, Huiyinmingzun Plaza, Bldg., 1,
No.609, Yunlin East Rd.,
Shanghai, 200062, China
Tel: +86-21-5278-5868
Fax: +86-21-3251-6358
Email: sales@nexcom.cn
www.nexcom.cn

Shenzhen Office (深圳事務所)

Room1707, North Block, Pines Bldg.,
No.7 Tairan Rd., Futian Area,
Shenzhen, 518040, China
Tel: +86-755-8332-7203
Fax: +86-755-8332-7213
Email: sales@nexcom.cn
www.nexcom.cn

Wuhan Office (武漢事務所)

1-C1804/1805, Mingze Liwan, No.519
South Luoshi Rd., Hongshan District,
Wuhan, 430070, China
Tel: +86-27-8722-7400
Fax: +86-27-8722-7400
Email: sales@nexcom.cn
www.nexcom.cn

ヨーロッパ

イギリス

NEXCOM EUROPE

10 Vincent Avenue,
Crownhill Business Centre,
Milton Keynes, Buckinghamshire
MK8 0AB, United Kingdom
Tel: +44-1908-267121
Fax: +44-1908-262042
Email: sales.uk@nexcom.eu
www.nexcom.eu

イタリア

NEXCOM ITALIA S.r.l

Via Gaudenzio Ferrari 29,
21047 Saronno (VA), Italia
Tel: +39 02 9628 0333
Fax: +39 02 9286 9215
Email: nexcomitalia@nexcom.eu
www.nexcomitalia.it



The Intelligent Systems

Please verify specifications before quoting. This guide is intended for reference purpose only.

All product specifications and information are subject to change without notice.

No part of this publication may be reproduced in any form or by any means without prior written permission of the publisher.

All brand and product names are registered trademarks of their respective companies.

©NEXCOM International Co., Ltd. 2015