

NSA・DNA & ISA <sup>series</sup>

Shaping Future Networks



●会社名、商品名等は各社の商標または登録商標です。●このカタログに記載されている内容は製品改良のため、予告なく仕様・デザイン等を変更する場合があります。●このカタログの記載内容は2026年6月現在のものです。

NEXCOM

株式会社ネクコム・ジャパン

〒108-0014 東京都港区芝4-11-5 田町ハラビル9階  
TEL : 03-5419-7830 Email : sales@nexcom-jp.com  
URL : <http://www.nexcom-jp.com>

NSA DTA DNA  
DFA ISA

# あなたの専用ハードウェアをつくります！

ODM

標準品をベースに



「起動時に自社ロゴが出るように」

「本体の色を変更したい」

「自社ソフトウェアをプリインストール」

「フロントに自社ロゴと専用型式を」

必要な機能だけを、最適な形で！

貴社のビジネスに最適化された専用ハードウェアを提供します。



自社ブランド製品として展開

NEXCOMのハードウェアは、世界中のIT企業に採用され、世界中で愛されています。

NEXCOM が提供する  
3つの ODM  
ソリューション



標準品の提供

CPU/Memory/HDD/SSD 等を選択していただき、ネクコム・ジャパン社内（東京都港区）で組み立て後、出荷テストを経て出荷いたします。その際に専用に作成したフロントステッカーを貼り付けて出荷いたします。



フルカスタム製品の提供

搭載する CPU の選定から始まり、オリジナルマザーボードの設計、ケースの設計まで行う完全フルカスタム製品の提供を行います。CPU は Intel 社製品に限らず、NXP/ARM/Marvell 等、特化したノウハウにより開発が可能です。また Linux 等のソフトウェアエンジニアにより、OS 等の下回りの開発を行い、ソフトウェアのサポートも行います。



標準品をベースとした  
カスタム製品の提供

標準品をベースとして、I/O の追加や削除、ファンクションのカスタマイズを行います。ボディカラーの変更や外箱の変更も可能です。

## ソフトウェア単品販売から、アプライアンス販売にチャレンジしませんか？

# ODM

ボディの  
カラーチェンジ

本体ケースのカラーチェンジは ODM として 200 台ロットより対応致します。ご希望の色をパントーンナンバーでご指定ください。

フロント  
ステッカー製作

オリジナルフロントステッカーの作成により、社名やロゴ、インターフェース名を、ボディカラーに合わせたデザインや配色により自由にカスタマイズ可能です。

ステッカーは 200 枚から作成できます。低価格な初期費用だけで OK。作成したフロントステッカーは弊社でお預かりし、本体の出荷に合わせて貼り付けて出荷します。

BIOS の  
カスタマイズ

起動時のロゴ表示・デフォルト値の変更等、ご希望に合わせた専用 BIOS を作成します。出荷時には BIOS のバージョンや設定値の変更を行います。

01、02、03 のいずれのソリューションの場合でも、BIOS(デフォルト値の変更やロゴの表示)やファームの変更・OS やアプリケーションのインストールなどが可能です。国内でのアセンブリ、サポート、修理等、殆どのアフターケアは国内で実施いたします。

ファームの変更

必要に応じてお客様に合わせてファームウェアの変更を行います。

アプリケーションと  
OS イメージ

Linux のイメージ作成をはじめとして、貴社アプリケーションのインストールなど各種キティングサービスを行います。面倒なインストール作業を削減し、到着したその日からすぐにお使い頂けるような状態で出荷可能です。

各種認証取得

標準にて CE と FCC 認証を取得していますが、ご希望に合わせて、VCCI/UL/CCC/KC/BSMI 等の各種認証の取得代行を承ります。

標準品をベースとした  
ODM アプライアンス例



Zabbix Enterprise Appliance  
ZS-5000/7000 シリーズ

## 充実の国内向けサポートメニュー

信頼性を高めます

### 出荷前検査の実施

出荷前にエージングテスト、負荷テスト等を実施します。貴社ご指定の検査や評価レポートの添付などにも対応します。

面倒な組立てはお任せ

### アセンブリサービス

ご希望の CPU、メモリ、ストレージ、拡張カードなど、各種アセンブリサービスもお任せ下さい。

各種キッティング

### インストール・キッティング

ご希望の OS、アプリケーションのインストール、ご指定の CD などの添付品の同梱等、各種キッティング作業も承ります。

安心の国内サポート

### 修理・技術サポート

修理や技術サポートを実施します。修理レポートの作成など、国内でのサポート体制を整えています。

貸出無料

### 評価機貸出

購入をご検討の方に、無償貸出しを行っています。導入前のパフォーマンスの確認や評価にご利用ください。

## 修理サポートサービス

### 18ヶ月間の無償修理保証（標準保証）

標準品は弊社発送日より18ヶ月間の無償修理保証が添付されています。（保証書を発行しない出荷履歴管理システムにより、出荷商品の詳細は弊社で管理しております）

### 国内での修理対応

ネクコム・ジャパンにて修理が可能な場合は、国内修理により短期間に返却します。予備の部品などのストック専用の倉庫も有しています。

### センドバックによる受付

修理品を弊社まで発送頂き、弊社にて不良状況の確認・一次解析・修理を実施します。

### 本社 (NEXCOM International) での修理対応

ネクコム・ジャパンにて修理が不可能な場合は、本社の RMA センタへ発送します。

## その他オプションサービス

### 最長5年延長保証のオプションサポート ワランティプログラム

ネクコム・ジャパン ワランティプログラムは、システムで購入いただいた際に、所定の費用を購入時にお支払いいただくことにより、最長5年間、修理費用が無償になるプログラムです。

※詳細は別紙ワランティ規定をご覧ください。

何回でも修理費無料!	年8%とリーズナブル
2,3,4,5年間の選択可	1台から対応
標準保証 18か月	延長保証 (オプション)
最大5年間	

安心の  
延長保証

## オープンで柔軟なインフラの選択肢をネットワークの最前線に

分散処理やゼロトラスト、OT/IT 融合といった潮流が進む中、ネットワーク機器には、単なる接続装置としての役割にとどまらず、多様なサービスに柔軟に対応できるプラットフォームとしての拡張性と自由度が求められています。NEXCOM が展開するホワイトボックス CPE は、uCPE-ready な設計を備えた汎用エッジ端末として、通信・セキュリティ・AI・現場制御など多彩な用途に対応可能であり、ユーザーが自らソフトウェアを選定し、必要なネットワーク機能を構成することで、高い運用自由度とコスト効率を両立できます。こうした汎用性と柔軟性を兼ね備えた設計により、通信インフラからエッジ AI、産業ネットワークまで幅広いユースケースに展開が可能であり、NEXCOM ではそれぞれの用途に最適化されたラインナップを提供しています。

ここでは、中でも特に注目度の高い「エッジ AI & 5G」および「OT セキュリティ」向けの製品に焦点を当ててご紹介します。

### ■ エッジ AI & 5G 対応製品 ■

クラウドを介さずエッジで処理することで、リアルタイム性が求められるアプリケーションでも高速な応答が可能になります。NEXCOM の製品ラインナップには、AI アクセラレータ対応のエッジサーバや、5G 接続に対応したデスクトップ型の uCPE-ready 機器が含まれており、CPU コア数、消費電力、ポート構成、無線接続などの要件に応じて柔軟に構成できます。

### ■ OT セキュリティ対応製品 ■

広範囲温度対応と堅牢な設計を特徴としており、過酷な産業ネットワーク環境でも信頼性の高い動作を実現します。IoT ゲートウェイ、デュアル 5G/Wi-Fi ルータ、高密度スイッチなど、豊富なラインナップをご用意しています。いずれも CSP 経由のリモート電源制御と再起動を可能にする OOB 管理機能を内蔵しています。

#### Edge AI and 5G



#### DTA 1600

- MediaTek® MT7988A プロセッサ
- DDR4 4GB実装済み
- 2.5GbE RJ45 x1 & 10GbE SFP+ x1
- 1GbE RJ45 スイッチポート x4



#### DTA 1164W シリーズ

- Intel Atom® C3436L プロセッサ
- DDR4 SO-DIMM ECC x1 (最大16GB)
- 1GbE RJ45 x6 & SFP x2 / 1GbE RJ45 x8
- 65W / 36W 電源アダプタ



#### DFA 1163 シリーズ

- Intel Atom® C3558R / C3758R プロセッサ
- DDR4 RDIMM / UDIMM ECC x2 (最大64GB)
- 10GbE SFP+ ポート x1
- RJ45ポート x12 (PoE+ オプション)



#### DNA 140

- Intel Atom® x7433RE プロセッサ
- 2.5GbE RJ45 x4, 1GbE MNGT RJ45 x1
- M.2 3042 / 3052 x2 (LTE / 5G module 用)
- Mini-PCIe x1 (Wi-Fi / AI module 用)



#### OT Security



#### ISA 120

- Intel Atom® x6416RE プロセッサ (Quad Core)
- デュアルDC入力 (12~48V DC 対応)
- 1GbE RJ45ポート x3 (うち1ペアはバイパス対応)
- USBポート x2



#### ISA 140

- Intel Atom® x6212RE プロセッサ (Dual Core)
- デュアルDC入力 (9~36V DC 対応)
- TPM 2.0 オンボード搭載
- 1GbE RJ45ポート x6 (うち1ペアはバイパス対応)



#### ISA 141

- Intel Atom® x6413E プロセッサ (Quad Core)
- デュアルDC入力 (9~36V DC 対応)
- OOB (Out-of-Band) マネジメント対応
- 1GbE RJ45 x3, SFPコンポート x1



#### ISA 142

- Intel Atom® x6413E プロセッサ (Quad Core)
- デュアルDC入力 (9~36V DC 対応)
- 1GbE RJ45 x3 (うち1つはSFPコンポ)
- 最大16ポートの1GbEスイッチ対応



# ゼロトラストの小型デバイス 大規模なOTセキュリティのためのミッション指向

## 高度なセキュリティ、そしてシームレスな接続性

ファンレスで堅牢なDINレール設計を採用したISAシリーズは、過酷な環境下におけるミッションクリティカルなOTシステムや産業ネットワークに向けて、コンパクトかつ多様性に富み、ゼロトラストに対応したセキュリティを提供します。

Ethernetポート構成や無線機能の有無など、用途に応じた複数のモデルをラインアップしており、産業インフラ全体において柔軟かつ安定したシームレスな通信を実現します。



## 信頼性を高めるリダンダントDC入力対応のISAシリーズ

超小型

変電所

バイパス

デュアル5G

スイッチ



ISA 120

ウルトラコンパクト  
ゲートウェイ



ISA 122

変電所向けセキュリティ  
ゲートウェイ

IEC 61850-3  
IEEE 1613  
準拠



ISA 140

IoT セキュリティ  
ゲートウェイ

重要資産  
保護



ISA 141

デュアル5G/Wi-Fi  
セキュリティルータ

無線  
ネットワーク  
セキュリティ



ISA 142

高密度セキュリティ  
ゲートウェイ&スイッチ

スイッチング  
ネットワーク  
セキュリティ



ミッションクリティカルな  
運用を支える 強固な保護

スマートグリッド

スマート建設

スマート廃棄物管理

スマートファクトリー

スマート倉庫

VALUE  
MODEL<sup>++</sup>

## ISA 140

Intel Atom® x6212RE プロセッサ搭載 インダストリアル ゲートウェイソリューション向け

インテルの最新デュアルコア Atom® プロセッサを搭載し、ネットワーク接続用の1GbEポートを6基搭載したコンパクトなファンレス産業用セキュリティアプライアンスです。シームレスなLTE接続とOOBリモート管理をサポートし、広温度範囲の環境でも動作します。コンパクトなDINレール設計により、既存のネットワークインフラへ容易に組み込むことができます。

ODM 専用モデル 量産時最低発注数量はお問い合わせください



ISA 140 前面



ISA 140 背面



電源部



- Intel Atom® x6212RE
- DDR4 SO-DIMM x 1 (最大16GB)
- オンボード TPM 2.0
- 1GbE LANポート x 6 (LANバイパス:1ペア)  
(OOB接続サポート x 1)
- コンソールポート x 1

- M.2 x 1 (LTE), Micro-SIMスロット x 1
- USB 3.2 x 2, HDMI x 1
- Mini-PCIe スロット x 1
- eMMC 8GB (OS用), M.2 x 1 (ストレージ)
- 9~36V リダンダント DC入力
- CE, FCC

外形寸法 165mm (W) x 62mm (D) x 130mm (H)

重量 1.3 kg

動作温度範囲 -30° C~70° C (M.2 SSD 使用時: ~60° C, LTE 使用時: ~40° C)

## ISA 141

Intel Atom® x6413E プロセッサ搭載 ICS セキュリティアプライアンス向け

Intel Atom® プロセッサ (Quad Core) を搭載した ISA 141 は、コンパクトでファンレスの ICS セキュリティアプライアンスで、1つのコンポートでネットワーク接続が可能な1GbEポートを3つ装備しています。デュアルWi-Fiとデュアル5G接続にも対応し、OTマシン、IoTセンサー、AGV/AMR、その他インダストリー4.0に不可欠な機器のICSワイヤレス保護を提供します。コンパクトなDINレール設計により、ISA 141は既存のネットワーク・インフラストラクチャに簡単に組み込むことができます。

ODM 専用モデル 量産時最低発注数量はお問い合わせください



ISA 141 前面



ISA 141 背面



- Intel Atom® x6413E
- DDR4 SO-DIMM x 1 (8GB)
- オンボード TPM 2.0
- 1GbE LANポート x 2  
1GbE LAN/SFPポート x 1 (OOB接続サポート)
- コンソールポート x 1

- M.2 x 2 (LTE/5G), Nano-SIMスロット x 4
- USB 3.0 x 2
- Mini-PCIe スロット x 2
- eMMC 16GB, M.2 SSD 40GB x 1
- 9~36V リダンダント DC入力
- CE, FCC

外形寸法 165mm (W) x 69mm (D) x 130mm (H)

重量 1.8 kg

動作温度範囲 -20° C~60° C

## OTゲートウェイに求められるEMC耐性設計

IEC 61850 / IEEE 1613 対応のネットワーク機器は、変電所のような厳しい環境で使われます。高エネルギーの開閉機器の近く、長距離配線、雷サージ、スイッチング過渡、ESD、電源変動——こうした条件では、一般的な IT 機器を超える高エネルギーのサージが日常的に発生します。さらに、変電所のデジタル化が進むことで、Ethernet PHY、シリアルポート、I/O、制御回路といったインターフェースは、より影響を受けやすくなっています。こうした背景から、EMC 設計はサージの侵入経路や放電経路をシステム全体で捉える考え方へ移りつつあります。

### サージ問題を構成する3つの要素

EMC 不良を整理するには、まず次の3要素で考えることが重要です。多くの不具合は、この中でも特に結合経路を十分に見ていないことから起こります。

- 発生源 (Interference Source)** 雷サージやスイッチング過渡現象など、外部から加わるエネルギー源。
- 結合経路 (Coupling Path)** ケーブル、空間ギャップ、筐体、PCB 配線など、エネルギーが実際に流れる経路。
- 被害対象 (Sensitive Victim)** Ethernet PHY、インターフェース IC、絶縁バリア、低電圧信号など、サージの影響を受けやすい回路。

IEC / IEEE で規定されるサージ波形は大きなエネルギーを持ちますが、完全にランダムな現象ではありません。どこを流れ、どこで逃がすべきかを理解し、放電経路を設計することで、EMC の問題は工学的に整理できます。

### サージ対策は部品を足すことではなく、流れを設計すること

この考え方は、都市の洪水対策に似ています。排水口を増やすだけでは洪水を防げないように、サージ対策でも個別の対策だけでは十分ではありません。重要なのは、エネルギーをできるだけ早く接地へ逃がし、敏感な回路へ流れ込ませないことです。



統合的な洪水管理システム

NEXCOM では、コネクタ入口から接地までを一続きの放電経路として設計し、その上で以下の要素を多層的に組み合わせます。これらは個別の小手先対策ではなく、1本の放電ルートを中心に連携して働く統合的なサージ耐性設計です。

- 接地戦略 (Grounding Strategy)  
サージエネルギーを逃がす主経路を作る
- 緩和 (Mitigation)  
GDT、TSS、TVS など過大なエネルギーを接地へ逃がす
- 遮断 (Blocking)  
絶縁やインピーダンスで内部への侵入を抑える
- 分散 (Decoupling)  
インダクタなどでエネルギーを分散し、下流回路への負荷を減らす
- 平滑化 (Residual Voltage Smoothing)  
LC フィルタやコンデンサで残留電圧を安定化する

### なぜ Ethernet ポート保護が重要なのか

特に IEC 61850 システムでは、Ethernet ポートがネットワークの主要インターフェースであり、サージエネルギーが侵入しやすい点が重要です。サージは単純に外部から加わるだけでなく、共通モードから差動モードへ回り込むことで、Ethernet PHY や下流のインターフェース回路へ影響を及ぼすことがあります。そのため、コネクタ入口からシャーシグラウンド、アースまでの放電経路を低インピーダンスで連続的に設計し、Ethernet PHY や下流回路へエネルギーが回り込まないようにすることが重要になります。こうした設計は、設置後の安定運用にもつながります。

### 変電所向けEMC設計の本質を踏まえたハードウェア設計

EMC 耐性は、サージエネルギーの流れを計画し、適切な場所に適切な役割で対策を配置することで決まります。変電所向けネットワーク機器では、こうしたシステムレベルの設計が、単なる試験対策ではなく、長期安定運用を支える基本性能となります。

ISA 122 は、こうした考え方を反映した変電所向け OT セキュリティゲートウェイです。IEC 61850-3 および IEEE 1613 に準拠し、ファンレス筐体、光・銅の4ポート構成、バイパス対応を備えることで、過酷な電力インフラ環境での継続運用を支える設計となっています。より詳細な設計アプローチや各保護層の考え方については、関連ホワイトペーパー（英語）もご参照ください。



EMC 耐性設計に関する  
ホワイトペーパー（英語）

## ISA 122

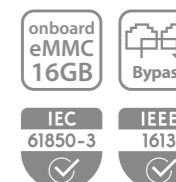
Intel Atom® x6414RE プロセッサ搭載 変電所向け OT セキュリティゲートウェイ

ISA 122 は、Intel Atom® クアッドコアプロセッサを搭載し、IEC 61850-3 および IEEE 1613 に準拠した変電所向け OT セキュリティゲートウェイです。4つの Ethernet ポート（ファイバーポート×2、銅線ポート×2）を備え、各ポートペアはバイパス機能に対応しているため、電源障害やシステム障害時にも通信継続性を確保します。堅牢なファンレス設計により、ICS / SCADA ネットワークで安定した運用を実現し、ミッションクリティカルな変電所向けの産業用ファイアウォール、ゲートウェイ、UTM プラットフォームとして適しています。

ODM 専用モデル 量産時最低発注数量はお問い合わせください



ISA 122 前面



ISA 122 背面



- Intel Atom® x6414RE
- オンボード LPDDR4 8GB
- オンボード TPM 2.0
- 1GbE LANポート x 2 (1ペアバイパス対応)
- 1GbE ファイバーポート x 2 (1ペアバイパス対応)

- コンソールポート x 1
- USB 3.2 x 1, RS232/422/485 x 1 (プログラマブル)
- pSLC eMMC 16GB
- 12~48V リダンダント DC入力
- CE, FCC

外形寸法 115m (W) x 50mm (D) x 205mm (H)

重量 1.5 kg

動作温度範囲 -40° C~65° C

## なぜ今、TSNが求められるのか

近年、倉庫や工場では、ロボット、搬送設備、画像認識、AI 解析など、異なる世代・ベンダーの機器が同時に動作する環境が一般化しています。しかし従来の産業用ネットワークは接続性を前提としており、ネットワーク全体での時間同期までは保証していませんでした。その結果、わずかな時間ズレが搬送タイミングの不一致やデータ不整合、システム間連携のばらつきとして現れます。こうした課題に対して注目されているのが、TSN (Time-Sensitive Networking) です。TSN はイーサネット上で時間同期と通信制御を実現し、ネットワーク全体の動作整合性を高める技術です。

## TSNの時間制御と実装アーキテクチャ

TSN の特徴は、通信の時間制御をネットワークレベルで実現する点にあります。このため、従来のスイッチとは異なる処理構造が必要です。特に、タイムスタンプの高精度化、通信スケジューリング、帯域制御は、ソフトウェアだけで安定して実現することが難しく、スイッチ内部のハードウェアで直接処理されることが前提となります。

時間精度は処理遅延や OS スケジューリングの影響を受けるため、ハードウェア処理が不可欠です。本構成では、時間同期のアルゴリズム処理と実時間制御処理を分離し、それぞれに適したレイヤで実行することで、柔軟性とリアルタイム性を両立しています。

### ソフトウェア側

- ・ ptp4l : IEEE 802.1AS のプロトコル処理
- ・ 遅延補正・クロック同期計算

### ハードウェア側

- ・ タイムスタンプ生成 (高精度クロック)
- ・ Qav (帯域制御)
- ・ Qbv (時間スケジューリング)

このように、計算処理と実時間制御を分離することが、TSN 対応機器の基本となります。

## ISA 142の役割：TSNネットワークの時間基盤

TSN 対応スイッチを時間配信ゲートウェイとして導入することで、ネットワーク全体でサブマイクロ秒レベルの同期を実現できます。ISA 142 は gPTP グランドマスターとして動作し、ロボット、搬送装置、カメラ、AI エッジ機器などに統一された時刻情報を配信します。TSN プラットフォームとして、新旧機器が混在する環境でも共通の時間基準による動作を可能にし、時間ズレを抑えたシステム連携を実現します。コンパクト設計と最大 16 ポートの接続性により、制御盤など限られたスペースにも導入しやすい構成です。

## ISA 142 の主要な実装要素

- ・ ハードウェアタイムスタンプ  
⇒ ナノ秒レベルの高精度な時刻同期を実現
- ・ シリコン実装の TSN スケジューラ (Qbv / Qav)  
⇒ 低遅延かつ安定した通信制御を実現
- ・ Boundary Clock 対応による多段同期構成  
⇒ 構成全体で同期精度を維持
- ・ CPU と時間制御の分離  
⇒ ソフトウェア負荷の影響を抑制
- ・ Linux / OSS ベース構成  
⇒ 標準準拠と拡張性を確保

## 検証結果：TSN基本機能の確認

実機評価では、TSN の主要機能について以下の結果が確認されています。これにより、時間同期、帯域制御、時間スケジューリングといった基本機能が、ハードウェアレベルで実装されていることが分かります。

### ■ IEEE 802.1AS (時間同期)

ナノ秒オーダーの安定同期。  
8 時間の同期試験において：  
平均ズレ：約 6 ~ 9ns  
最大ズレ：約 36 ~ 37ns

### ■ IEEE 802.1Qav (帯域制御)

変動入力下でも優先トラフィックの帯域を維持。  
入力：変動 (約 12Mbps)  
出力：固定 (10Mbps)

### ■ IEEE 802.1Qbv (時間制御)

時間スロット制御による通信分離。  
高優先：200 μs  
低優先：800 μs

## 産業ネットワークの整合性を支える基盤

TSN の価値は、通信を高速化することではなく、いつ届くかを制御できることにあります。複数の自動化システムが混在する環境では、この時間整合性が全体の安定動作に直結します。ISA 142 は、スイッチ機能を備えた OT セキュリティアプライアンスとして、遅延や通信のばらつきが問題になりやすい環境を支えるよう設計されています。TSN 技術により、データパケットを予測可能かつ安定したタイミングで転送し、複数システムが連携する産業エッジ環境に適したネットワーク基盤を実現します。



TSN 導入に関する  
ホワイトペーパー (英語)

## ISA 142

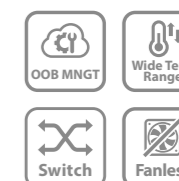
Intel Atom® x6413E プロセッサ搭載 高密度セキュリティゲートウェイ&スイッチ向け

ISA 142 は、スイッチ機能を備えた強力な OT セキュリティアプライアンスで、大規模な展開や重要なデバイス間の遅延の影響を受けやすい通信をサポートします。Intel Atom® x6413E プロセッサ (Quad Core) を搭載し、高温下での動作など、産業環境のダイナミックなニーズに対応します。ISA 142 は、3 つの 1GbE ポートを搭載する一方、ポート数を拡張し、さらに 16 のスイッチポートを提供することで、接続性と拡張性を強化しています。また、Time-Sensitive Networking (TSN) 技術を活用し、データパケットを遅延や配信時間の変動なしに予測可能かつ確実に転送します。

ODM 専用モデル 量産時最低発注数量はお問い合わせください



ISA 142 前面



ISA 142 背面



- ・ Intel Atom® x6413E
- ・ DDR4 SO-DIMM ECC/non-ECC x 1 (8GB)
- ・ オンボード TPM 2.0
- ・ 1GbE LANポート x 2
- ・ 1GbE LAN/SFPポート x 1 (OOB接続サポート)
- ・ スイッチポート x 16, コンソールポート x 1

- ・ M.2 x 1 (LTE)
- ・ USB 3.0 x 2
- ・ eMMC 16GB, M.2 pSLC SSD 40GB x 1
- ・ 9~36V リダンダント DC入力
- ・ CE, FCC

外形寸法 165mm (W) x 87mm (D) x 133mm (H)

重量 2.4 kg

動作温度範囲 -20° C ~ 60° C

## NSA 1160/NSA 1160A

Intel Atom® プロセッサ C3000 シリーズ搭載 1U ラックマウント エントリーレベルプライアンス

対応LANモジュール  
NIシリーズ



NSA 1160/1160A は、小・中規模企業向けネットワークのセキュリティ対策向上に役立ちます。Intel Atom® プロセッサ C3000 シリーズをベースに、小型フォームファクタに優れたパフォーマンス、高速データ暗号化、およびサーバーグレードの LAN 機能を詰め込んでいます。Intel® QuickAssist テクノロジーを統合したプロセッサ搭載の NSA 1160/1160A は、メールサーバからファイアウォールまでのコアアプリケーションに演算能力を分散すると同時に、データの暗号化・復号化を行い、ネットワークの応答性とセキュリティの両方を高めることができるように設計されています。

ODM 専用モデル 量産時最低発注数量はお問い合わせください



### NSA 1160



- 【NSA 1160】
- Intel Atom® C3558 プロセッサ
- 1GbE LANポート x 8
- 65W AC電源



### NSA 1160A



- 【NSA 1160A】
- Intel Atom® C3758 プロセッサ
- 1GbE LANポート x 6
- 10GbE SFP+ ポート x 2
- LANモジュールスロット (PCIe(x4)) x 1
- 150W AC電源



【NSA 1160A オプション】 LANモジュール NIシリーズ

LANモジュール	コントローラ	ポート	タイプ	バイパス
NI 140C	I350-AM4	RJ45 x4	PCIe (x8)	—
NI 140F	I350-AM4	SFP x4	PCIe (x8)	—



【NSA 1160/1160A 共通仕様】

- DDR4 ECC/non-ECC UDIMM/RDIMM x 4 (最大128GB)
- LAN/バイパス: 2ペア
- コンソールポート x 1
- USB 3.0 x 2, USB 2.0 x 2, VGA x 1
- mSATA x 1, 2.5インチベイ x 2 (オプション)
- LCDモジュール (オプション)
- CE, FCC, UL

外形寸法 430mm (W) x 310mm (D) x 44mm (H)

重量 5.6 kg

動作温度範囲 0° C~40° C

## NSA 1180

Intel Atom® P6900 プロセッサ搭載 1U PQC-Ready サイバーセキュリティプラットフォーム

NSA 1180 は、暗号脅威から高スループットネットワークを保護するよう設計されています。強化された NGFW 機能と、複数の高速ポートによるサーバーグレードの接続性を備え、データ集約型のセキュリティワークロードに対して、効率的かつ低遅延のトラフィック処理を実現します。TPM と統合型ネットワークバイパスにより、システムの整合性向上と継続運用を支援し、HDMA ポートは設定、迅速な導入、管理を簡素化します。NSA 1180 は、次世代ファイアウォール、セキュアゲートウェイ、SD-WAN、データセンターエッジセキュリティ、そして重要用途に向けた PQC-ready ネットワーク保護などのアプリケーションに対応します。

ODM 専用モデル 量産時最低発注数量はお問い合わせください



NSA 1180 前面



NSA 1180 背面

- Intel Atom® P6900 プロセッサ with Intel® QAT
- DDR5 ECC UDIMM x 2 (最大64GB)
- オンボード TPM 2.0
- 2.5GbE LANポート x 8 + LAN/バイパス: 2ペア
- 25GbE SFP+ ポート x 4, 10GbE SFP+ ポート x 4
- コンソールポート x 1, マネジメントポート x 1
- HDMI x 1, USB 3.2 x 2
- M.2 SATA x 1
- PCIe 4.0 (x8) LANモジュールスロット x 1
- 300W AC電源 スリムタイプ x 2 (標準)
- 300W DC電源 スリムタイプ x 2 (オプション)
- CE, FCC

外形寸法 438mm (W) x 300mm (D) x 44mm (H)

重量 5.3 kg

動作温度範囲 0° C~40° C

## NSA 3200

第 14 世代 Intel® Core™ プロセッサ搭載 1U ラックマウント サイバーセキュリティプライアンス

対応LANモジュール  
NI/ND/NX/NVシリーズ



NSA 3200 は、セキュアなワークロードと低消費電力を目的としたネットワーク通信プライアンスです。第 14 世代 Intel® Core™ プロセッサをベースとする NSA 3200 は、ネットワーク・セキュリティ・アプリケーションのトラフィック処理において、高性能コンピューティング、柔軟で豊富な I/O、コスト効率に優れた設計を特徴としています。8 つの 2.5GbE LAN ポートと 4 つの 10GbE ファイバーポートを備えた NSA 3200 は、小規模なネットワークにおける理想的なエッジサーバまたはネットワークセキュリティプライアンスです。

ODM 専用モデル 量産時最低発注数量はお問い合わせください



NSA 3200 前面



NSA 3200 背面

- 第14 世代 Intel® Core™ プロセッサ (65W)
- DDR5 ECC/non-ECC UDIMM x 2 (最大64GB)
- オンボード TPM 2.0
- 2.5GbE LANポート x 8
- 2.5GbE LAN x 4 + LAN/バイパス:2ペア
- 追加 2.5GbE LANポート x 8 (オプション)
- 10GbE SFP+ ポート x 4

- コンソールポート x 1
- PCIe 4.0 LANモジュールスロット x 1
- USB 3.2 x 2, HDMI x 1
- M.2 NVMe x 1, 2.5インチベイ x 2
- LCDモジュール (オプション)
- 電源 300W
- CE, FCC

外形寸法 438mm (W) x 300mm (D) x 44mm (H)

重量 5.4 kg

動作温度範囲 0° C~40° C

## NSA 5200

第 14 世代 Intel® Core™ プロセッサを搭載 1U ラックマウント エントリーレベルプライアンス

対応LANモジュール  
NI/ND/NX/NVシリーズ



NSA 5200 は、第 14 世代 Intel® Core™ プロセッサに対応した強力な 1U ラックマウント・プライアンスで、最新の PCIe5 インターフェースと DDR5 メモリ・テクノロジーをサポートしています。重いワークロードを処理するために設計されたこのモジュール式の柔軟なネットワークソリューションは、サイバーセキュリティやロードバランシングなど、さまざまな IT アプリケーションに、オンプレミスのコンピュート機能を提供します。専用の LAN モジュールやアドオンカードの統合を可能にする拡張スロットを備え、NSA 5200 は AI やストレージのユースケースをサポートします。

ODM 専用モデル 量産時最低発注数量はお問い合わせください



NSA 5200 前面



NSA 5200 背面

LANモジュール	LANスロット1	LANスロット2	LANスロット3	LANスロット4
コネクタタイプ	OCP	OCP	OCP	OCP
信号	PCIe 5.0 (x8)	PCIe 5.0 (x8)	PCIe 4.0 (x4) x2	PCIe 3.0 (x4) x2

- 第14 世代 Intel® Core™ プロセッサ (65W)
- DDR5 ECC/non-ECC UDIMM x 4 (最大128GB)
- オンボード TPM 2.0
- コンソールポート x 1, マネージメントポート x 1
- LANモジュールスロット x 4

- USB 3.2 x 2, HDMI x 1
- M.2 NVMe x 1, 2.5インチベイ x 2 (オプション)
- リダンダント電源 (550W 1+1)
- CE, FCC

外形寸法 438mm (W) x 511mm (D) x 44mm (H)

重量 10 kg

動作温度範囲 0° C~40° C

## NSA 7400

AMD EPYC™ Turin (Zen 5) SP5 & PCIe 5.0 LAN モジュールスロット x8 搭載 2U 高性能セキュリティプライアンス

NSA 7400 は、次世代セキュリティ、AI、およびデータ集約型ワークロード向けに設計された、2U ラックマウント型の高性能ネットワークアプライアンスです。AMD EPYC™ Zen 5 Turin プロセッサ（最大 128 コア）を搭載し、負荷の高い並列処理アプリケーションにも対応できる優れたマルチコア性能を提供します。NSA 7400 は、大容量メモリと 8 基の PCIe 5.0 LAN モジュールスロットを備え、NEXCOM 独自の LAN モジュール拡張に対応することで、複雑なトラフィックネットワークやデータ駆動型運用にも柔軟に適用できます。また、拡張性を重視した設計により、フルハイト/フルレングスの PCIe(x16) デュアル幅スロットを備え、最大 250W の AI アクセラレータカードを搭載可能です。これにより、ネットワークエッジへ AI 機能をシームレスに統合し、リアルタイム分析、インテリジェントな脅威検知、高度なデータ処理を実現します。

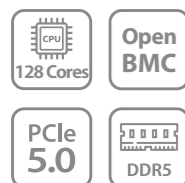
ODM 専用モデル 量産時最低発注数量はお問い合わせください



NSA 7400 前面



NSA 7400 背面



- AMD EPYC™ Turin (Zen 5) SP5 最大128コア
- DDR5 ECC RDIMM x 12 (最大1536GB)
- オンボード TPM 2.0
- オンボード PFR AST1060
- コンソールポート x 1, マネジメントポート x 2
- PCIe 5.0 LANモジュールスロット x 8, USB 3.0 x 2, VGA x 1
- U.2 SSD x 2
- LCDモジュール
- リダンダント電源 (1600W 1+1)

外形寸法 438mm (W) x 670mm (D) x 88mm (H)

動作温度範囲 0° C~40° C

## FTA 5190

Intel® Xeon® 6 SoC 搭載 1U ラックマウント対応 高性能エッジサーバ

FTA 5190 は、Intel® Xeon® 6 SoC ハイコア CPU を搭載し、PCIe Gen4/5 対応 NVMe ストレージと豊富なネットワークインターフェースを備え、ネットワークセキュリティ、画像認識、メディア分析など、高負荷なエッジ用途に対応します。奥行き 400mm 未満のコンパクト設計により、壁掛けラックや通信キャビネットなど限られたスペースにも設置しやすく、8 つの 25GbE SFP+ ポートと 8 つの 1GbE LAN ポートにより、高速通信と柔軟なネットワーク構成を実現します。

ODM 専用モデル 量産時最低発注数量はお問い合わせください



### PQC移行を見据えた高性能エッジサーバ

FTA 5190 は、Intel® Xeon® 6 SoC を採用し、従来暗号とポスト量子暗号（PQC）の両方で高い TLS 処理性能を実現します。高帯域 I/O と高い演算性能により、将来の PQC 対応ネットワークセキュリティ基盤として活用できます。

- Intel® Xeon® 6 SoC (36 P-core) により、PQC で増える演算負荷に対応
- 25GbE SFP+ x8 / 1GbE x8 により、高スループットなセキュリティ用途に適合
- Intel® QAT Gen 5 / Crypto Acceleration / AMX を活用し、暗号処理を高速化
- 従来暗号・ハイブリッド PQC・PQC の各条件で高い TLS 性能を確認
- コア数増加に応じた性能拡張により、将来の PQC 移行にも対応しやすい構成



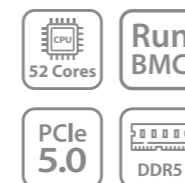
Intel との共同ソリューション概要資料 (英語)



FTA 5190 前面



FTA 5190 背面



- Intel® Xeon® 6556P-B プロセッサ (215W)
- DDR5 ECC RDIMM x 4 (最大128GB)
- 1GbE LANポート x 8
- 25GbE SFP+ ポート x 8
- コンソールポート x 1, マネジメントポート x 1
- PCIe(x16) LANモジュールスロット x 1, USB 3.2 x 2
- M.2 NVMe x1 (2280, PCIe 5.0), M.2 SATA/NVMe x2 (2242, RAID 0/1 対応)
- LCDモジュール (オプション)
- リダンダント電源 (600W 1+1)
- CE, FCC, LVD

外形寸法 438mm (W) x 399mm (D) x 44mm (H)

重量 7.2 kg

動作温度範囲 0° C~40° C

## DTA 1600

MediaTek® 4 コア CPU 搭載 エンタープライズグレード コンパクトかつ高コストパフォーマンスなゲートウェイ

DTA 1600 は、MediaTek® MT7988A を搭載したコンパクトなネットワークアプライアンスです。4 つの Arm Cortex-A73 コアと最大 30K DMIPS の処理性能により、高いパケット処理能力と優れた電力効率を実現します。10GbE SFP+、2.5GbE RJ45、4 つの 1GbE RJ45 スイッチポートを備え、柔軟な WAN/LAN 構成や高速アップリンクに対応。小規模オフィスや小売店舗、エッジ拠点向けに、uCPE、セキュアゲートウェイ、VPN ルータとして活用できます。

ODM 専用モデル 量産時最低発注数量はお問い合わせください

MEDIATEK



DTA 1600 背面



DTA 1600 前面

- MediaTek® MT7988A プロセッサ 4コア(Arm® Cortex®-A73)
- オンボード DDR4 4GB
- eMMC 32GB搭載済
- オンボード NOR Flash 32MB
- 2.5GbE LANポート x 1
- 10GbE SFP+ ポート x 1
- スイッチポート x 4, コンソールポート x 1
- USB 3.2 x 1
- 12V DC入力
- CE, FCC

外形寸法 165mm (W) x 135mm (D) x 34mm (H)

重量 0.6 kg

動作温度範囲 0° C~40° C

## DTA 1164W シリーズ

Intel Atom® C3436L プロセッサ搭載 ネットワーク機器仮想化とソフトウェアデファインドアプライアンス

デスクトップ型 uCPE である DTA 1164W は、中小企業における安全なネットワーク環境の構築を支援します。Intel Atom® C3436L プロセッサをベースにした DTA 1164W は、小型のフォームファクタに、ワットあたりの優れたパフォーマンスと PoE+ 機能を備えています。このコンパクトなネットワークアプライアンスは、クラウドネイティブの展開に最適で、柔軟なマルチ構成により、今日のダイナミックな IT 環境にも容易に適応します。

ODM 専用モデル 量産時最低発注数量はお問い合わせください



DTA 1164W 背面



国内未対応

- DTA 1164W
- 1GbE LANポート x 6 (うちPoE+ x 2)
  - SFP ポート x 2
- DTA 1164WA
- 1GbE LANポート x 8 (うちPoE+ x 2)



DTA 1164W 前面

- Intel Atom® C3436L プロセッサ
- DDR4 SO-DIMM ECC x 1 (最大16GB)
- コンソールポート x 1
- USB 3.0 x 2
- M.2 SATA x 1
- M.2 x 1 (LTE/5G), SIMスロット x 1
- Mini-PCIeスロット x 1
- 65W ACアダプタ
- 72W PoE アダプタ (オプション)
- CE, FCC

外形寸法 225mm (W) x 150mm (D) x 44mm (H)

重量 1.5 kg

動作温度範囲 0° C~40° C

## NGFW（次世代ファイアウォール）だけでは不十分

現代の企業ネットワークは、セキュリティ、通信の最適化、多様な接続性(有線/Wi-Fi/5G)の全てが求められます。DNA 140は、これらのニーズに対応するために設計された多機能なネットワークエッジCPEであり、NGFW機能に加えて、SD-WANやAIによるトラフィック識別など、複数の役割を集約した統合的な構成が可能です。

### Dual 5G：冗長性とネットワーク分離を両立 AIと連携したNGFW機能：より賢くより強固に

2系統の5G通信に対応し、メイン回線が停止した際にも自動的にもう一方の5Gへ切り替えることで、業務の継続をサポート

- 異なるキャリアや用途での5G二重構成が可能
- パブリックとプライベート通信に使い分け可能
- 災害対策や重要インフラにも適した回線冗長性を実現

アプリケーションの挙動解析やトラフィックの内容識別に対応可能で、AIとの組み合わせにより、将来的な脅威検知機能の強化も視野に入れた構成

- DPI（パケットの中身まで解析）対応
- アプリケーションごとの通信制御
- AI推論アクセラレーションでリアルタイム検出も可能に

### SD-WAN対応設計：拠点間接続の最適化

ネットワーク制御とセキュリティを統合可能な構成に対応し、SD-WANのポリシーベース制御やトラフィックの最適ルーティングに柔軟に適用

- 状況に応じた回線選択とトラフィック制御が可能
- 拠点ごとに異なる構成でも一貫したポリシー適用が可能
- クラウドサービスとの親和性が高い通信設計

### NEXBOOT：現場運用を支える自動復旧機構

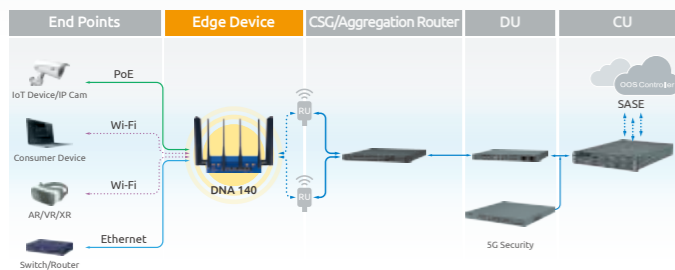
システム障害や更新ミスによるダウンタイムを最小限に抑えるため、自己回復型の診断・復旧機能NEXBOOTを装備

- OS切り替え（ラウンドロビン）による安全な更新適用
- フェイルオーバー時の自動復旧プロセス
- ハード/ソフト両面での診断機能に対応

## uCPE-readyでAI処理にも対応可能な次世代ネットワークプラットフォーム

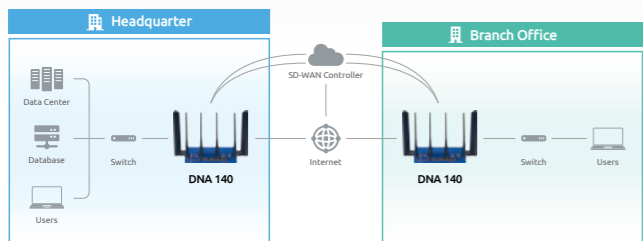
DNA 140は、1台で複数の機能と用途への展開が可能であり、現場ニーズに応じて構成・拡張できる柔軟性を備えています。

### DNA 140と5GでセキュアなFWAエッジネットワーク



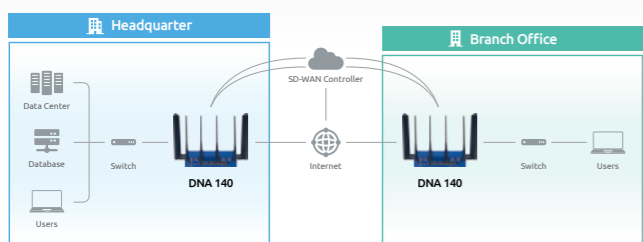
DNA 140を使って、遠隔地や現場のデバイスを5Gで安全に接続し、クラウド管理とセキュリティを両立します。DNA 140をuCPEとして活用し、カメラやタブレット、AR/VRなど、様々なデバイスを5G経由でセキュアにクラウド接続しています。PoEやWi-Fi、Ethernetで集約したデータを、5Gネットワークを通じてSASEセキュリティで守られた環境に届けます。設置場所を問わず、柔軟かつ安全なエッジ接続が可能です。特に遠隔地の現場、店舗、工場などに最適です。

### DNA 140によるSD-WAN構成：本社と支社をスマートに接続



DNA 140を使えば、インターネット回線でも本社と支社を高速かつセキュアにつなげます。DNA 140を本社・支社それぞれに設置し、SD-WAN技術によってインターネット経由で両拠点を安全かつ安定的に接続しています。SD-WANコントローラーが通信を最適化し、従来のVPNやMPLSよりも柔軟でコスト効率のよい拠点間接続を実現します。VPNよりも簡易で柔軟な多拠点接続を求める企業に最適です。

### DNA 140によるセキュリティゲートウェイ構成：拠点間通信を安全に可視化・制御



DNA 140をセキュリティゲートウェイとして使えば、拠点間通信もクラウドアクセスも常に安全に保たれます。本社・支社それぞれに配置されたDNA 140が、SD-WANコントローラーの管理のもとで、インターネットを経由した通信に対してリアルタイムでの脅威検知・トラフィック制御・暗号化を実行します。ネットワークスイッチと組み合わせることで、ローカル環境の管理もしやすくなっています。

## DNA 140 シリーズ

Intel Atom® プロセッサ x7000RE/E/C 搭載 サイバーセキュリティ&エッジアプリケーション向けアプライアンス

DNA 140は、最新のIntel Atom® プロセッサ x7000RE/E/C シリーズを搭載したNEXCOMの最新のAI-in-a-Boxネットワークアプライアンスです。4つの2.5GbE LANポートを備え、マルチメディアや中小企業のデータ伝送需要を満たします。DNA 140は、コンパクトでありながらパワフルなデバイスであり、AI主導のアプリケーション、高速でセキュアなデータ転送、効率的なエッジコンピューティングのための堅牢な基盤を提供するゲームチェンジャーです。その適応性と豊富な機能設計により、企業がAI機能を5G、SD-WAN、SASE、エッジ・コンピューティング分野にシームレスに統合するための理想的な選択肢となります。

ODM専用モデル 量産時最低発注数量はお問い合わせください



### 多機能を支える堅実なハードウェア構成

DNA 140は、小型ながらもマルチポート・高帯域対応の通信インタフェースを搭載し、AI処理やセキュリティ機能の拡張にも柔軟に対応可能です。

- Intel Atom x7000RE/E/C 搭載（省電力+高効率）
- TPM 2.0：ハードウェアレベルのセキュリティ保護
- 2.5GbE LAN x4、PoE+ x2：多用途機器の接続に対応
- Dual 5G / Wi-Fi 搭載：柔軟なネットワーク展開を支援
- AI アクセラレーターカード対応（PCIe 経由）

- Intel Atom® プロセッサ x7000RE/E/C
- DDR5 ECC/non-ECC SO-DIMM x 1（最大16GB）
- オンボード TPM 2.0, eMMC 32GB搭載済
- Mini-PCIeスロット x 1
- 2.5GbE LANポート x 4（オプション:PoE x 2（最大30W））
- M.2 SATA x 1
- コンソールポート x 1, マネジメントポート x 1
- M.2 x 2 (LTE/5G), Dual Nano-SIMスロット x 2
- USB 2.0 x 1
- 65W 12V DCアダプタ x 1（72W 54V PoE用DCアダプタ（オプション））
- CE, FCC

外形寸法 225mm (W) x 150mm (D) x 44mm (H)

重量 1.5 kg

動作温度範囲 0°C~40°C

## DNA 1170 シリーズ

Intel Atom® プロセッサ C5000 シリーズ搭載 デスクトップ サイバーセキュリティ アプライアンス

DNA 1170 シリーズは、デスクトップ型のフォームファクタで、サーバグレードの性能を提供します。最大 8 コアの Intel Atom® C5000 シリーズプロセッサと Intel® QAT 機能を搭載し、1GbE LAN x8、10GbE SFP+ x4 ポートを備えています。オプションの 2.5 インチ SSD によるストレージ拡張や、バイパス機能付きポート x4 の利用により、ユースケースやアプリケーションシナリオが広がります。

ODM 専用モデル 量産時最低発注数量はお問い合わせください



DNA 1170 シリーズ 前面



国内未対応



DNA 1170W 背面

- DNA 1170W
- 2.5インチベイ x 2
  - M.2 x 1 (LTE/5G)
  - Nano-SIMスロット x 1
  - Mini-PCIeスロット x 1

【 DNA 1170 シリーズ共通仕様 】

- DNA 1170 : Intel Atom® C5315, 4 Core
- DNA 1170A : Intel Atom® C5325, 8 Core
- DNA 1170W : Intel Atom® C5325, 8 Core

- DDR4 SO-DIMM x 2 (最大16GB)
- TPM 2.0 (オプション)
- 1GbE LANポート x 8

- 1GbE LAN x 4 + LANバイパス:2ペア (オプション)
- 10GbE SFP+ x 4
- コンソールポート x 1, マネージメントポート x 1
- USB 3.2 x 3, M.2 SATA x 1
- 65W 19V ACアダプタ x 1 (2台目の65W 19V ACアダプタ(オプション)により電源の冗長構成に対応可能)
- CE, FCC

外形寸法 340mm (W) x 250mm (D) x 44mm (H)

重量 2.9 kg

動作温度範囲 0°C~40°C

## DNA 141

Intel Atom® x7203C プロセッサ搭載 サイバーセキュリティ & uCPE アプリケーション向けアプライアンス

DNA 141 は、最新世代の Intel Atom® プロセッサ (コードネーム: Amston Lake) を搭載した、コンパクトながらも堅牢なネットワークアプライアンスです。4 つの 2.5GbE LAN ポートと SATA SSD ストレージ用の内部 M.2 スロットを備え、省スペースのデスクトップフォームファクタに凝縮されているため、小規模オフィス、小売環境、または大型デバイスを収容できないあらゆるスペースへの導入に最適です。DNA 141 は、ブランチオフィス向けのファイアウォール機能付きゲートウェイや、オフィス環境内のネットワークセグメント展開用ルータなど、様々な SD-WAN アプリケーション向けとして機能します。優れたコストパフォーマンスにより、予算を超過することなくネットワーク機能を最大限に活用したい組織にとって魅力的な選択肢となります。

ODM 専用モデル 量産時最低発注数量はお問い合わせください



DNA 141 背面



DNA 141 前面

- Intel Atom® x7203C プロセッサ
- DDR4 ECC/non-ECC SO-DIMM x 1 (最大32GB)
- オンボード TPM 2.0, eMMC 32GB搭載済
- 2.5GbE LANポート x 4
- コンソールポート x 1

- USB 3.2 x 2
- M.2 SATA x 1
- 36W 12V DCアダプタ x 1
- CE, FCC

外形寸法 165mm (W) x 135mm (D) x 34mm (H)

重量 0.8 kg

動作温度範囲 0°C~40°C